

Airports of **Mexico City & Central**

Add-on for Microsoft Flight Simulator X and FS2004



FlyMex
www.flymex.com.mx

Handbuch • Manual • Manual

Concept:	FlyMex
Programming:	Eduardo Pacheco
Project Management:	Alejandro Diaz
Manual, documents:	Alejandro Diaz/Eduardo Pacheco
Animated vehicules:	Karyna Alcalá
Images:	ImageMax
Installer:	Andreas Muegge
Beta testers:	Ramón Preciado, José Bieletto, Luis M. Guaida, Iván Lecou, Michael Sexton and Gerardo Gonzalez

Special thanks to Mexicana de Aviación cabin crew, Aeropuertos y Servicios Auxiliares, Grupo Aeroportuario del Pacifico and Aerocalifornia staff.

Copyright: © 2008/ FlyMex
Ave. Río San Joaquín 704
Segundo Piso
Col. 10 de Abril
México D.F.
Tel: (55) 55 800 333
Fax: (55) 53 95 1722

© 2008/ Aerosoft GmbH
Airport Paderborn/Lippstadt
33142 Bueren, Germany
Tel: +49 (0) 29 55 / 76 03-10
Fax: +49 (0) 29 55 / 76 03-33

E-Mail: info@aerosoft.de
Internet: www.aerosoft.de
www.aerosoft.com

All trademarks and brand names are trademarks or registered of their respective owners. All rights reserved.

Airports of Mexico City & Central

Add-on für / Add-on for / Add-on para

Microsoft Flight Simulator 2004

und / and / y

Microsoft Flight Simulator X



Inhalt

Einleitung	7
Systemvoraussetzungen	9
Support.....	9
Installation	10
Deinstallation der Szenerie Mexico City und Central Airports	11
Performance.....	12
Allgemeine Informationen über Mexico City und Central Airports	12
Über die Flughäfen	13
Internationaler Flughafen Benito Juarez in Mexico-Stadt...	13
Internationaler Flughafen Guadalajara	14
Internationaler Flughafen Toluca	14
Internationaler Flughafen Acapulco	14
Internationaler Flughafen Puerto Vallarta.....	15
Internationaler Flughafen Ixtapa-Zihuatanejo.....	15
Internationaler Flughafen Puebla	15
Internationaler Flughafen Veracruz	16
Internationaler Flughafen Tampico	16
Flughafen Colima.....	16
Flughafen Manzanillo	17
Flughafen Uruapan.....	17
Flughafen Morelia	17
Internationaler Flughafen Guanajuato	17
Internationaler Flughafen Queretaro.....	18
Flughafen Cuernavaca.....	18
Charts	42



Content

Introduction	19
System Requirements	21
Technical Support	21
Installation of Mexico City and Central Airports ..	22
Uninstalling Mexico City and Central Airports	23
Performance.....	24
General information about Mexico City and Central Airports	24
About the airports.....	25
Mexico City Benito Juarez International Airport	25
Guadalajara Airport.....	25
Toluca International.....	26
Acapulco International.....	26
Puerto Vallarta International	26
Ixtapa-Zihuatanejo International	27
Puebla International.....	27
Veracruz International.....	27
Tampico International	28
Colima Airport	28
Manzanillo Airport	28
Uruapan Airport	28
Morelia Airport	29
Guanajuato International	29
Queretaro Intercontinental.....	29
Cuernavaca Airport	29
Charts	42



Contenido

Introduccion	30
Requerimientos del sistema	32
Soporte Técnico	32
Instalacion de Mexico City and Central Airports ..	33
Desinstalacion de Mexico City and Central Airports	34
Rendimiento.....	34
Informacion sobre Mexico City and Central Airports	35
Sobre los aeropuertos de Mexico City and Central ..	36
Aeropuerto Internacional Benito Juarez de la Ciudad de Mexico	36
Aeropuerto de Guadalajara	36
Aeropuerto Internacional de Toluca.....	37
Aeropuerto Internacional de Acapulco	37
Aeropuerto Internacional de Puerto Vallarta	37
Aeropuerto Internacional de Ixtapa-Zihuatanejo	38
Aeropuerto Internacional de Puebla	38
Aeropuerto Internacional de Veracruz.....	39
Aeropuerto Internacional de Tampico	39
Aeropuerto de Colima	39
Aeropuerto de Manzanillo.....	40
Aeropuerto de Uruapan	40
Aeropuerto de Morelia.....	40
Aeropuerto Internacional de Guanajuato	40
Aeropuerto Intercontinental de Queretaro	41
Aeropuerto de Cuernavaca.....	41
Charts	42



Einleitung

Mexiko ist eine föderale Republik aus 32 Staaten, die sich über den südlichen Teil von Nordamerika erstreckt. Gemäß der derzeitigen mexikanischen Staatsverfassung trägt das Land den offiziellen Namen „Mexican“ und der Hauptsitz der Macht des Staatenbundes ist Mexico-Stadt, dessen Gebiet nach dem Bundesstaat benannt wurde. Die Geschichte dieses Gebiets geht mehr als 30 tausend Jahre in die Vergangenheit zurück, zu der Zeit folgten viele Menschen dorthin, darunter auch beide landwirtschaftlichen mesoamerikanischen Kulturen, wie die nomadischen Völker der Arid Amerikaner und der Oasiamericanos. Nach der spanischen Eroberung begann 1810 für Mexico der Kampf um die politische Unabhängigkeit. Danach wurde das Land für fast ein Jahrhundert in eine Reihe von ausländischen Invasionen und interne Kriege verwickelt, die einen Einfluss auf alle Lebensbereiche aller Mexikaner nahmen.

Mexiko ist ein Land voll von exotischen Orten und viel Geschichte. Wiege der modernen Zivilisation der Azteken, das Land ist die Heimat von bedeutenden historischen Denkmälern, Spuren der Kulturen, die einst die Gegend bevölkerten.

Mexiko ist auch bekannt für seine ausgezeichnete Gastronomie. Zu den wichtigsten Gerichten der mexikanischen kulinarische Küche gehören: Pozole, Mole, Barbecue, Tamales in ihrer ursprünglichen Form, Schokolade, Tacos und abwechslungsreiches Repertoire mexikanischer Snacks. Auch Getränke wie Atole, Champurrado, Trinkschokolade und frisches Wasser, die Margaritas und der Tequila werden im ganzen mexikanischen Gebiet hergestellt.

Mexiko ist unter anderem die Heimat von vielen Sehenswürdigkeiten und Stränden, wie Acapulco, Ixtapa-Zihuatanejo, Manzanillo und Colima, und modernen Städten, wie Mexiko City, Monterrey, Tijuana, Saltillo, etc.

Mit Bezug auf den Lufttransport, zusätzlich zu den zahlreichen Start- und Landebahnen, die im gesamten Hoheitsgebiet des Landes verstreut sind, hat Mexiko mehrere nationale und internationale Flughäfen. Die ersten und wichtigsten Flughäfen bezüglich der

abgefertigten Personen und die Anzahl der Luftverkehrsbewegungen sind: Der Flughafen Mexico-Stadt Benito Juarez International Airport und Cancun. Andere Flughäfen mit weniger Verkehrsbewegungen, aber nicht weniger wichtig sind: Acapulco, Monterrey, Tijuana, Los Cabos, among others.

Diese Ausgabe von „Mexico City und Central Airports“ erlaubt Ihnen die Flughäfen der zentralen Region des Landes zu genießen, die für den Flight Simulator X und Flight Simulator 2004 von FlyMex entwickelt wurden.

Folgende Flughäfen sind enthalten:

Mexico City, Guadalajara, Toluca, Guanajuato / Leon, Manzanillo, Colima, Ixtapa-Zihuatanejo, Puerto Vallarta, Veracruz, Tampico, Acapulco, Cuernavaca, Atizapán, Morelia, Uruapan, Queretaro und Puebla.

Wir hoffen, dass Sie Ihre Flüge über Mexico-Stadt und über die mittel-amerikanischen Flughäfen genießen.

Systemvoraussetzungen

Für den FSX:

- Microsoft Flight Simulator X
mit Service Pack 1 oder Acceleration Pack
- Windows XP (SP2), Windows Vista
- 2,8 GHz Prozessor, empfohlen Dual Core mit 2,4 GHz
- 1 GB RAM, 2 GB RAM empfohlen
- 3D Grafikkarte mit 256 MB RAM, empfohlen werden 512 MB
- 630 MB freien Speicherplatz auf der Festplatte

Für den FS2004:

- Microsoft Flight Simulator 2004 (aktuelle Version 9.1)
- Pentium IV, 3 GHz, empfohlen Dual Core 2,4 GHz
- 680 MB freien Speicherplatz auf der Festplatte
- 512 MB RAM, 2 GB RAM empfohlen
- 3D Grafikkarte mit 128 MB RAM, empfohlen werden 512 MB

Support

FlyMex-Aerosoft bietet Ihnen bei Fragen zu diesem Produkt natürlich auch einen Support an. Am besten ist es, wenn Sie Ihre Fragen direkt im Forum stellen. Dort helfen Ihnen eventuell schon andere Kunden weiter, während wir noch schlafen.

Aerosoft forum: **<http://forum.aerosoft.com>**

Updates, sofern verfügbar, finden Sie auf der Aerosoft-Webseite (www.aerosoft.de) unter Flugsimulation -> FAQ's / Updates (Produktregistrierung erforderlich).

Installation

Sie müssen als Systemadministrator angemeldet sein, bevor Sie mit der Installation von „Mexico City and Central Airports“ beginnen können.

Legen Sie die CD-ROM „Mexico City and Central Airports“ in Ihr CD-ROM Laufwerk. In der Regel wird das Setupprogramm automatisch gestartet. Sollte das Programm nach dem Einlegen der CD-Rom nicht automatisch gestartet werden, klicken Sie auf „START / AUSFÜHREN“ und geben Sie „D:/setup.exe“ ein (D steht hier symbolisch für den Buchstaben Ihres CD-Laufwerks).

Bitte beachten Sie, dass für die Installation von „Mexico City and Central Airports“ eine gültige Seriennummer benötigt wird. Sie finden diese Seriennummer auf der CD-Hülle. Bewahren Sie diese Seriennummer bitte sorgfältig auf, Sie benötigen diese für eine eventuelle Neuinstallation des Programms erneut.

Zuerst können Sie auswählen, für welche Flugsimulatorversion Sie die Mexico City and Central Airports installieren möchten. Wählen Sie die entsprechende Version aus. Möchten Sie Mexico City and Central Airports für beide Versionen des Flugsimulators installieren, wählen Sie zunächst eine Version aus. Nach Abschluss der Installation können Sie die CD-ROM erneut starten und Mexico City and Central Airports für die andere Flugsimulatorversion installieren.

Nach der Sprachauswahl werden Sie von der Installationsroutine begrüßt und erhalten einige Informationen zu „Mexico City and Central Airports“.

Anschließend erscheinen die Lizenzbestimmungen zur Nutzung von „Mexico City and Central Airports“. Sie müssen diesen Lizenzbestimmungen zustimmen, um „Mexico City and Central Airports“ installieren zu können. Klicken Sie anschließend auf „Weiter“.

Sie werden jetzt zur Eingabe der Seriennummer aufgefordert. Geben Sie die Seriennummer genauso ein, wie sie auf dem Etikett aufgedruckt ist, achten Sie dabei auf Groß- und Kleinschreibung. Klicken Sie anschließend auf „Weiter“.

Nun wird das Installationsverzeichnis (Verzeichnis des Microsoft Flugsimulator) automatisch gesucht und geprüft. Sollte die Installationsroutine das Microsoft Flugsimulator Verzeichnis nicht finden oder Sie möchten ein anderes Verzeichnis vorgeben, so können Sie dieses über den „Durchsuchen“-Button festlegen. Klicken Sie auch hier auf „Weiter“.

Bevor nun der eigentliche Installationsvorgang beginnt, werden die wichtigsten Daten noch einmal zusammengefasst angezeigt. Die Installationsroutine kopiert nun im Einzelnen die Daten der Szenerie „Mexico City and Central Airports“ in das Zielverzeichnis und meldet die Szenerie in der Szeneriebibliothek an. Zuvor wird von der Scenery.cfg eine Sicherungskopie erstellt: (Scenery_CFG_Before_Mexico City und Central Airports_was_installed.cfg).

Deinstallation der Szenerie Mexico City und Central Airports

Um die Szenerie „Mexico City and Central Airports“ wieder zu deinstallieren, klicken Sie auf den „Start“-Button in der Windows-Taskleiste. Hier wählen Sie dann „Einstellungen“ und „Systemsteuerung“. In der Systemsteuerung gibt es ein Symbol „Software“, welches Sie mit einem Doppelklick anklicken. Sie erhalten eine Liste der installierten Programme. Markieren Sie den Eintrag „FlyMex-Mexico City und Central Airports“, per Doppelklick.

Nun meldet sich das Deinstallationsprogramm und entfernt alle Dateien von Ihrer Festplatte. Die Einträge in der FS Szeneriebibliothek werden ebenfalls entfernt.

Performance

Um eine möglichst hohe Framerate zu erzielen, müssen Sie folgende Schritte beachten: Die maximale Sichtweite sollte auf 30 Meilen (siehe Wetter-Einstellungen) beschränkt werden. Diese Einstellung wird dazu beitragen, die Framerate zu verbessern und es realistischer wirken zu lassen.

Wenn die Framerate immer noch zu niedrig sein sollte, können Sie auch die Bodenschatten bei den Einstellungen ausschalten.

Allgemeine Informationen über Mexico City und Central Airports

Wenn Sie direkt von einem Flughafen der „Mexico City und Central Airports“-Reihe fliegen wollen, tragen Sie einfach nur den 4-Letter-Code ein:

Ciudad de México	MMMX
Guadalajara	MMGL
Toluca	MMTO
Acapulco	MMAA
Puerto Vallarta	MMPR
Ixtapa-Zihuatanejo	MMZH
Puebla	MMPB
Veracruz	MMVR
Tampico	MMTM
Atizapán (airfield)	MMJC
Colima	MMIA
Manzanillo	MMZO
Uruapán	MMPN
Morelia	MMMM
Guanajuato-León	MMLO
Querétaro Intercontinental	MMQT
Cuernavaca	MMCB

Über die Flughäfen

Internationaler Flughafen Benito Juárez in Mexico-Stadt

Zweifelloos ist der wichtigste Flughafen, bezogen auf Tätigkeiten und Passagieraufkommen, in Mexico der Flughafen Benito Juárez International Airport in Mexico-Stadt. Dieser Flughafen ist der wichtigste Flughafen in Lateinamerika aufgrund der Zahl der Fluggäste, die von dort aus täglich fliegen.

Er gilt als einer der ältesten Flughäfen in der Welt (seit 1915 in Betrieb) und das derzeitige Terminal (T1) wurde auf dem Land erbaut, wo das ehemals erste Terminal des Staatsdienstes des Flughafens von 1928 erbaut wurde.

Vor kurzem hat der Flughafen eine Reihe von Erweiterungen beim Terminal und auf den Start- und Landebahnen erduldet. Das neue Terminal 2 (T2) ist der Hauptsitz für die Fluggesellschaften von Aero-México, Continental Airlines, Aeromar, Delta und LAN. Terminal 1 (T1) wurde erweitert und umgebaut, um so die Anzahl der Parkpositionen aufzustocken, neue Taxiways wurden hinzugefügt, um die Flugzeugabfertigung und die Überquerung der parallelen Start- und Landebahnen zu beschleunigen, Rand der Start- und Landebahn 05R - 23L wurde erweitert und weitere Positionen werden voraussichtlich noch gebaut.

Internationaler Flughafen Guadalajara

Guadalajara besitzt den Internationalen Flughafen „Miguel Hidalgo“, dieser ist 15 km vom Zentrum entfernt. Dieser Flughafen hat 2 Start- und Landebahnen, (10-28) und (02/20), und dient hauptsächlich den inländischen Zielorten in Mexico und den internationalen Flügen in die Vereinigten Staaten von Amerika und Südamerika.

Internationaler Flughafen Toluca

Der Adolfo López Mateos International Flughafen, besser bekannt als International Toluca, befindet sich 16 km vom Zentrum der Stadt Toluca und fertigt eine beachtliche Menge des Flugverkehrs aus Mexico-Stadt ab, Charterfluggesellschaften und Unternehmen der Luftfahrt, sowie Flüge in die USA. Dieser Flughafen besitzt eine der längsten Start- und Landebahnen dieses Landes (4200 meters) und ist der Hauptsitz der mexikanischen Fluggesellschaften Interjet und Volaris. Und ist außerdem noch der erste Flughafen in Mexico, der ILS CAT II / III hat. Derzeit befindet sich der Geschäftsführer des Flughafens in Verhandlungen mit verschiedenen spanischen, kanadischen, amerikanischen und lateinamerikanischen Fluggesellschaften, um das Angebot an Flügen auszubauen.

Internationaler Flughafen Acapulco

Der Internationale Flughafen General Juan Alvarez, besser bekannt als International Acapulco, liegt 26 km von Acapulco entfernt und ist eins der wichtigsten Touristenziele in Mexico. Dieser Flughafen hat 2 Start- und Landebahnen von 3300 Metern (10-28) und 1700 Metern (06/24). Acapulco ist der größte Flughafen in Mexikos südlicher Pazifikregion. Es gibt täglich Flüge nach Mexico-Stadt, sowie zu anderen Zielflughäfen. Das Terminal ist Teil der 15 wichtigsten Flughäfen in Mexiko in Bezug auf die Passagiere und Operationen.

Internationaler Flughafen Puerto Vallarta

Der Internationale Flughafen Gustavo Díaz Ordaz oder Puerto Vallarta International befindet sich in der Stadt von Puerto Vallarta, an der Küste des Pazifischen Ozeans. Puerto Vallarta ist eine der interessantesten Touristenziele in Mexiko. Der Flughafen verzeichnet eine Start- und Landebahn der Länge 3100 Metern (04/22) und verdankt seinen Namen dem Präsidenten Gustavo Díaz Ordaz.

Internationaler Flughafen Ixtapa-Zihuatanejo

Der Internationale Flughafen von Ixtapa-Zihuatanejo befindet sich im Staat Guerrero, auch an der Küste des Pazifischen Ozeans. Empfängt jedes Jahr Tausend von Touristen, die deren Strände und Hotels bereisen. Ixtapa-Zihuatanejo ist eine der neuesten Attraktionen in Mexiko und umfasst unter anderem schöne Strände, Dutzende von Hotels und Golfplätze. Dieser Flughafen ist mit einer Start- und Landebahn von 2500 Metern (08/26) ausgestattet.

Internationaler Flughafen Puebla

Der Internationale Flughafen von Puebla, bekannt als Hermanos Serdán Flughafen, befindet sich im Stadtgebiet von Puebla. Es hat eine Handelsplattform mit 3 Park- und Terminalgebäuden, die in der Lage sind bis zu 400 Passagiere pro Stunde abzufertigen. Derzeit verzeichnet dieser Flughafen Inlandsflüge und internationale Flüge nach Houston und New York. Es verfügt über eine Start- und Landebahn von 3600 Meter (17/35).

Internationaler Flughafen Veracruz

Der Internationale Flughafen von Veracruz ist bekannt als General Heriberto Jara Flughafen und befindet sich in der Stadt von Veracruz. This is considered to be the 3rd highest growth of the South Pacific, nach Cancun und Merida. It can receive aircraft with capacity of 757 and its terminal allows the reception of 4 planes directly connected to the terminal and 6 through remote platforms. Der Hafen von Veracruz ist einer der wichtigsten des ganzen Landes und ist der Ort an dem der Eroberer Hernan Cortes zu erst mexikanischen Boden unter den Füßen hatte. Es hat eine lange Musik- und Café-Tradition und ist bekannt für dessen Karneval.

Internationaler Flughafen Tampico

Der Internationale Flughafen Tampico ist im Ballungsgebiet der Stadt Tampico ansässig. Von diesem Flughafen wurde der erste kommerzielle Flug in Mexico getätigt, wobei die Hauptstadt Mexico-Stadt das Ziel war. Dieser Flughafen ist der zweit wichtigste im gesamten Nordosten des Landes hinter dem Flughafen Monterrey.

Es hat 3 Start- und Landebahnen: 09/27, 18/36 und 13/31, letztere mit einer Länge von 2.550 Metern.

Flughafen Colima

Der Flughafen Colima dient der Stadt mit dem selben Namen. Der Flughafen hat eine 2.300m (07/25) lange Start- und Landebahn mit der Kapazität ein Flugzeug des Types Boeing 737 zu empfangen.

Flughafen Manzanillo

Der Manzanillo Flughafen, bekannt als Playa de Oro, dient der Stadt Manzanillo, und ist ein bekanntes Touristenziel. Dieser Flughafen besitzt eine 2.193m (05/23) lange Start- und Landebahn.

Flughafen Uruapan

Uruapan National Airport ist ein Flughafen mitten in der Stadt, dieser wurde an einem strategisch günstigen Punkt erbaut, im Zentrum des Landes Michoacan. Er verbindet die Region Meseta Purépecha mit Tierra Caliente, in Richtung der Pazifikküste. Es verfügt eine Start- und Landebahn mit einer Länge von 2.400m (02/20) und kann Flugzeuge des Typs A320 und 737 abfertigen.

Flughafen Morelia

Morelia International Airport, auch bekannt als General Francisco Mujica, ist ein Flughafen in Morelia im Staat Michoacan. Dieser Flughafen gilt als einer der wichtigsten Verbindungspunkte der Fluggesellschaft Mexicana de Aviacion zu den Vereinigten Staaten. Es verfügt über eine Start- und Landebahn von 3400 Meter (05/23) und 9 Parkpositionen für Flugzeuge der Größe ATR bis Boeing 757.

Internationaler Flughafen Guanajuato

Der Internationale Flughafen von Guanajuato, bekannt als Del Bajío International Airport, liegt in Silao. It manages the national and international air traffic in the city of Leon and the state capital, Guanajuato. Dieser Flughafen hat eine Start- und Landebahn von 3499 Metern (13R/31L) und ist in der Lage bis zu 26 Flüge pro Stunde abzuwickeln.

Internationaler Flughafen Queretaro

Der Internationale Flughafen von Queretaro nahm seine Tätigkeit im November 2004 auf und löste damit den alten Flughafen Ing. Fernando Espinosa Gutierrez ab. Es verfügt über 18 kommerzielle Positionen, von denen haben neun Positionen direkten Treibstoffzugang. Seine Start- und Landebahn von 3500 Metern Länge (09/27) kann Flugzeuge wie die 757 oder den Airbus 320 empfangen.

Flughafen Cuernavaca

Der Flughafen von Cuernavaca, bekannt als General Mariano Matamoros, befindet sich 16 km vom Zentrum der Stadt Cuernavaca im Staat von Morelos, hat 3 Parkpositionen. Die Start- und Landebahn von 2926m (02/20) ermöglicht den Empfang von Flugzeugen der Größe einer Boeing 737.



Introduction

Mexico is a federal republic composed of 32 states that occupies the southern part of North America. According to the current Mexican constitution, the country's official name is "Estados Unidos Mexicanos" and the headquarters of the powers of the federation is Mexico City, whose territory has been designated as the Federal District. The history of this area goes back more than 30 thousand years into the past, at the time that followed many people, including both agricultural Mesoamerican cultures as the nomadic peoples of Arid America and Oasisamericanos. After the Spanish conquest, Mexico began the struggle for political independence in 1810. Thereafter, for nearly a century the country was embroiled in a series of foreign invasions and internal wars that had an impact on all spheres of life of all Mexicans.

Mexico is a country full of exotic places and with a lot of history. Cradle of advanced Aztec civilization, the country is home to significant historical monuments, vestiges of civilizations that once populated the area.

The most striking place of all, and perhaps the most famous one is the archaeological site of Teotihuacan, located 40 km from Mexico City in which they find the following construction and monuments of the pre-Columbian era: La calzada de los muertos, Las grandes piramides, la pirámide del Sol y la Luna, La ciudadela, El Palacio de Quetzalcoatl and the Edificio de las Caracolas Emplumadas, among others.

Mexico is also known for its excellent gastronomy and among the most important dishes of the Mexican culinary tradition are: The Pozole, the mole, barbecue, tamales in their current forms, chocolate, tacos and varied repertoire of Mexican snack. Similarly drinks such as atole, the Champurrado, chocolate milk and fresh waters, the margaritas and the tequila are produced throughout the Mexican territory.

Mexico is home to many tourist sites and beaches such as Acapulco, Ixtapa-Zihuatanejo, Manzanillo, Colima, among others, as well as modern cities like Mexico City, Monterrey, Tijuana, Saltillo, etc.

With regard to air transport, in addition to the numerous airstrips scattered throughout the national territory, Mexico has several national and international airports. Between the first and most important regarding the level of people passing through and the volume of air traffic are: The Airport of Mexico City Benito Juárez International Airport and Cancun. Other airports in less traffic but no less important are: Acapulco, Monterrey, Tijuana, Los Cabos, among others.

This edition of "Mexico City and Central Airports" will allow you to enjoy the airports of the country's central region, which have been developed by FlyMex for Flight Simulator X and Flight Simulator 2004.

The airports included in this edition are:

Mexico City, Guadalajara, Toluca, Guanajuato / Leon, Manzanillo, Colima, Ixtapa-Zihuatanejo, Puerto Vallarta, Veracruz, Tampico, Acapulco, Cuernavaca, Atizapán, Morelia, Uruapan, Queretaro and Puebla.

We hope you will enjoy your flights on Mexico City and Central Airports.

System Requirements

For FSX:

- Microsoft Flight Simulator X with Service Pack 1 or Acceleration Pack
- Windows XP (SP2), Windows Vista
- 2,8 GHz Processor, Dual Core with 2,4 GHz advised
- 1 GB RAM, better 2 GB
- 3D graphic card with 256 MB RAM, better 512 MB
- 630 MB free espace on your hard disk

For FS2004:

- Microsoft Flight Simulator 2004 (updated 9.1 version)
- Pentium IV, 3 GHz, Dual Core 2,4 GHz advised
- 680 MB free espace on your hard disk
- 512 MB RAM, 2 GB RAM advised
- 3D graphic card with 128 MB RAM, 512 MB advised

Technical Support

Support for this product is done by FlyMex-Aerosoft. We prefer to do support on the support forum for one simple reason, it is fast and efficient and because customers help customers when we are sleeping.

Aerosoft forums: **<http://forum.aerosoft.com>**

Updates, when available, will always be found on the Aerosoft-Website (**www.aerosoft.de**) under FSQ's / Updates (you will need to register this product before being able to access the updates).

Installation of Mexico City and Central Airports

You have to be logged in with administrator rights before you start the installation of “Mexico City and Central Airports”.

Insert the CD-ROM “Mexico City and Central Airports” into your CD drive. On most systems this will start the setup automatically. If it does not, navigate to your CD and double click ‘Setup.exe’. After selecting the language and the license agreement (you will have to accept those to continue) you will be asked to enter the serial number. You will find this number on the DVD box. The code needs to be entered EXACTLY as it is given.

Please keep this serial number at a safe place. You will need it if you want to install the program again.

Please choose the flight simulator version you want to install Mexico City and Central Airports into. If you want to install it for both version of flight simulator finish the installation for one version first. Run the installation program again and choose the other one.

After you have selected your preferred installation language, the welcome screen appears and you will be presented with some important information and the license agreement. Please read it carefully.

The installation program will attempt to locate the correct path of Microsoft Flight Simulator. If this path cannot be successfully located, or if you wish to install to another location you will have to enter the correct path for installation manually. In order to do this, click on “Browse” and navigate to the correct path. Before the installation program starts to copy the files onto your hard disc, you will be presented with all the installation details.

The installation program will now copy all of the “Mexico City and Central Airports” files onto your hard disc and subsequently register the scenery in the scenery library. A backup copy of the original Scenery.cfg will also be made (Scenery_CFG_Before_Mexico City and

Central Airports_was_installed.cfg). The necessary adjustments for the AI Traffic in Microsoft Flight Simulator will be automatically carried out by the installation program.

Uninstalling Mexico City and Central Airports

In order to fully remove "Mexico City and Central Airports" click on the "Start" Button in the Windows task bar, choose "Settings" and then "Control Panel". Here you will see an icon named "Add and Remove programs". Double click on this icon to open it and you will see a list of all installed programs. Locate "FlyMex-Mexico City and Central Airports", click once with the left mouse button and then click on the "add-remove"-button.

The uninstall program will now begin to remove the scenery "Mexico City and Central Airports"- files from your hard disc.

Entries in the FS scenery library will also be removed.

Performance

To achieve the highest possible frame rate please note the following:
The maximum visibility should be set to 30 miles (see weather settings).
This will help improve the frame rate and is more realistic.

If the frame rate still is still too low you can also switch off the ground scenery cast shadows in the setting display.

General information about Mexico City and Central Airports

If you want to start your flight directly from any airport of "Mexico City and Central Airports", just fill in the 4-Letter-Code:

Ciudad de México	MMMX
Guadalajara	MMGL
Toluca	MMTO
Acapulco	MMAA
Puerto Vallarta	MMPR
Ixtapa-Zihuatanejo	MMZH
Puebla	MMPB
Veracruz	MMVR
Tampico	MMTM
Atizapán (airfield)	MMJC
Colima	MMIA
Manzanillo	MMZO
Uruapán	MMPN
Morelia	MMMM
Guanajuato-León	MMLO
Querétaro Intercontinental	MMQI
Cuernavaca	MMCB

About the airports

Mexico City Benito Juarez International Airport

Undoubtedly, the main airport in number of operations and passenger volumes in Mexico is the Benito Juarez International Airport of Mexico City. This airport is considered the main airport in Latin America because of the number of passengers travelling on it daily.

It is considered one of the oldest airports in the world (since 1915) and the current Terminal 1 (T1) is built on the land on which it was formerly built the first terminal of civil service from the airport in 1928.

Recently the airport has suffered a series of expansions in the terminal and taxiways. The new Terminal 2 (T2) is the headquarters operations of AeroMéxico, Continental Airlines, Aeromar, Delta and LAN. Terminal 1 (T1) has been expanded and remodelled so to increase the positions of parking available, have added new taxiways to expedite the flow of aircraft and the crossing of the parallel runways, expanded margins of the runway 05R - 23L and new positions are expected to be build.

Guadalajara Airport

Guadalajara has the Guadalajara International Airport "Miguel Hidalgo" which is located 15 km from the city. This airport has 2 runways (10-28) and (02/20) and serves mainly to domestic destinations in Mexico and international flights to the United States and South America.

Toluca International

The Adolfo López Mateos International Airport, better known as the International Toluca is located 16 km from the centre of the city of Toluca and handles a considerable volume of air traffic from Mexico City, charter airlines and business aviation, as well as flights to United States. This airport has one of the longer runways of the country (4200 meters) and is the headquarters of the Mexican airlines Interjet and Volaris. It is also the first airport in Mexico to have ILS CAT II / III. Currently, the administrator of the airport is in negotiations to extend its offer of flights with different Spanish, Canadian, American and Latin American airlines.

Acapulco International

The International Airport General Juan Alvarez, better known as the International Acapulco is located 26 km from Acapulco, one of the most important tourist destinations in Mexico. This airport has 2 runways of 3300 meters (10-28) and 1700 meters (06/24). Acapulco is the largest airport in the area of the Pacific south of the country. There are daily flights from Mexico City, as well as to other destinations. The terminal is part of the 15 most important airports in Mexico in terms of passengers and operations.

Puerto Vallarta International

The International Airport Gustavo Díaz Ordaz or Puerto Vallarta International is located in the city of Puerto Vallarta, on the coast of the Pacific Ocean. Puerto Vallarta is one of the most interesting tourist destinations in Mexico and visited. The airport has a runway of 3100 meters in length (04/22) and owes its name to President Gustavo Díaz Ordaz.

Ixtapa-Zihuatanejo International

The International Airport of Ixtapa-Zihuatanejo is located in the state of Guerrero, also on the coast of the Pacific Ocean. Receives every year thousands of tourists who visit its beaches and hotels. Ixtapa-Zihuatanejo is one of the latest tourist attractions in Mexico encompassing beautiful beaches, dozens of hotels, golf courses, among others. This airport is equipped with a runway of 2,500 meters (08/26).

Puebla International

The International Airport of Puebla, known as Hermanos Serdán Airport is located in the metropolitan area of Puebla. It has a trading platform with 3 parking and terminal building capable of responding to 400 passengers per hour. Currently receives domestic flights and international flights to Houston and New York. It has a runway of 3600 meters (17/35).

Veracruz International

The International Airport of Veracruz known as General Heriberto Jara Airport is located in the city of Veracruz. This is considered to be the 3rd highest growth of the South Pacific, after Cancun and Merida. It can receive aircraft with capacity of 757 and its terminal allows the reception of 4 planes directly connected to the terminal and 6 through remote platforms. The port of Veracruz is one of the most important of the entire country and is the place where the conqueror Hernan Cortes first set foot on Mexican soil. It has a long tradition of music and cafes and it is well known for its Carnival.

Tampico International

Tampico International Airport is located in the metropolitan area of Tampico. From this airport the first commercial flight in Mexico was made, taking the capital city (Mexico City) as a destination. This airport is the second in importance throughout the northeast of the country behind the airport in Monterrey.

It has 3 runways: 09/27, 18/36 and 13/31, the latter with a length of 2550 meters.

Colima Airport

The Colima airport serves the city of the same name. It has a runway 2,300 meters (07/25) with the capacity to receive Boeing 737 aircraft type.

Manzanillo Airport

The Manzanillo airport, known as Playa de Oro, serves the city of Manzanillo, and is a known tourist destination. It has a runway of 2193 meters (05/23).

Uruapan Airport

Uruapan National Airport is an airport within the city, built strategically in the center of the state of Michoacan. Connects to the region of Meseta Purépecha with Tierra Caliente, towards the Pacific coast. It has a runway with a length of 2400 meters (02/20) and can accommodate aircraft of the type A320 and 737.

Morelia Airport

Morelia International Airport, known as General Francisco Mujica is an airport in Morelia in Michoacan state. This airport is considered one of the important points of connection to the United States of the airline Mexicana de Aviacion. It has a runway of 3400 meters (05/23) and 9 parking positions for aircraft from ATR to Boeing 757.

Guanajuato International

The International Airport of Guanajuato, known as Del Bajío International Airport is located in Silao. It manages the national and international air traffic in the city of Leon and the state capital, Guanajuato. This airport has a runway of 3499 meters (13R/31L) and is capable of dealing with up to 26 flights per hour.

Queretaro Intercontinental

The Intercontinental Airport of Queretaro started its operations in November 2004 replacing the old airport Ing. Fernando Espinosa Gutierrez. It has 18 commercial positions of which nine have direct fuel outlets. His runway of 3500 meters long (09/27) can receive airplanes as the 757 or Airbus 320. (MMQI in FS2004)

Cuernavaca Airport

The Airport of Cuernavaca, known as General Mariano Matamoros is located 16 km from the city of Cuernavaca in the state of Morelos, has 3 positions for parking and a runway of 2926 meters (02/20) capable of receiving aircraft larges as a Boeing 737.



Introduccion

México es una república federal integrada por 32 entidades federativas que ocupa la parte meridional de América del Norte. De acuerdo con la constitución mexicana actual, el nombre oficial del país es « Estados Unidos Mexicanos » y la sede de los poderes de la federación es la Ciudad de México, cuyo territorio ha sido designado como Distrito Federal. La historia de este territorio se remonta a más de 30 mil años hacia el pasado, tiempo en el que se sucedieron numerosos pueblos, que incluyen tanto a culturas mesoamericanas agrícolas como a los nómadas de Aridoamérica y los pueblos oasisamericanos. Tras la conquista española, México inició la lucha por su independencia política en 1810. Posteriormente, durante cerca de un siglo el país se vio envuelto en una serie de guerras internas e invasiones extranjeras que tuvieron repercusiones en todos los ámbitos de la vida de los mexicanos.

México es un país cargado de lugares exóticos y con mucha historia. Cuna de la avanzada civilización azteca, el país alberga notables monumentos históricos, vestigio de las civilizaciones que otrora poblaron el territorio.

El lugar más resaltante de todos y quizá el más conocido es la zona arqueológica de Teotihuacán, ubicada a 40 Km de la Ciudad de México en la que se encuentran las siguientes construcciones y monumentos de la época pre-colombina: La calzada de los muertos, las grandes pirámides, la pirámide del Sol y la Luna, La ciudadela, El Palacio de Quetzalcoatl y el Edificio de las Caracolas Emplumadas, entre otros.

México es también conocido por su excelente gastronomía y entre los platos más importantes de la tradición culinaria mexicana se encuentran: El pozole, el mole, la barbacoa, los tamales en sus formas actuales, el chocolate, los tacos y el variado repertorio de antojitos mexicanos. De igual manera bebidas como el atole, el champurrado, el chocolate con leche y las aguas frescas, las margaritas y el propio tequila son elaboradas en todo el territorio mexicano.

México alberga numerosos lugares turísticos y playas paradisíacas como Acapulco, Ixtapa-Zihuatanejo, Manzanillo, Colima, entre otras, así como ciudades modernas como el DF, Monterrey, Tijuana, Saltillo, etc.

En lo relativo al transporte aéreo, además de las numerosas pistas de aterrizaje distribuidas por todo el territorio nacional, México cuenta con varios aeropuertos internacionales y nacionales. Entre los primeros, y más importantes respecto al nivel de personas que transitan por ellos, y el volumen de tráfico aéreo están: El Aeropuerto de Ciudad México Benito Juárez y el Aeropuerto Internacional de Cancun. Otros aeropuertos de menor tráfico pero no menos importantes son: Acapulco, Monterrey, Tijuana, Los Cabos, entre otros.

Esta edición de « Mexico City and Central Airports » te permitirá disfrutar de los aeropuertos de la región central del país, los cuales han sido desarrollados por FlyMex para Flight Simulator X y Flight Simulator 2004.

Los aeropuertos incluidos en esta edición son:

Ciudad de México, Guadalajara, Toluca, Guanajuato/León, Manzanillo, Colima, Ixtapa-Zihuatanejo, Puerto Vallarta, Veracruz, Tampico, Acapulco, Cuernavaca, Atizapán, Morelia, Uruapán, Querétaro y Puebla.

Esperamos que disfruten de sus vuelos en el territorio mexicano.

Requerimientos del sistema

Para FSX:

- Microsoft Flight Simulator X con el Service Pack 1 o Acceleration Pack
- Windows XP (SP2), Windows Vista
- Procesador a 2,8 GHz, recomendamos el Dual Core con 2,4 GHz
- 1 GB RAM, recomendamos 2 GB
- Tarjeta gráfica 3D con 256 MB RAM, recomendamos 512 MB
- 630 MB de espacio libre en tu disco duro

Para FS2004:

- Microsoft Flight Simulator 2004 (actualizado a la version 9.1)
- Pentium IV, 3 GHz, recomendados Dual Core 2,4 GHz
- 680 MB de espacio libre en tu disco duro
- 512 MB RAM, recomendados 2 GB RAM
- Tarjeta grafica 3D con 128 MB RAM, recomendados 512 MB

Soporte Técnico

El soporte técnico para este producto es proporcionado por FlyMex-Aerosoft. Preferimos suministrar dicho soporte en nuestro « Forum de Soporte Técnico » por una simple razón, es mucho mas rápido, eficaz y además nuestros clientes pueden darnos una mano cuando estamos durmiendo.

Forum Aerosoft: <http://forum.aerosoft-shop.com>

Instalacion de Mexico City and Central Airports

Ejecuta el archivo « .exe » que se encuentra en el archivo comprimido que has descargado. Después de seleccionar el lenguaje de instalación y aceptar el acuerdo de licencia, deberás introducir el numero de serie o registro. Encontrarás este numero en la caja del CD. Recuerda que debes introducir el código tal cual esta escrito.

Recuerda guardar el código en un lugar seguro, ya que deberás necesitarlo si deseas instalar el producto nuevamente.

Por favor selecciona la version de Flight Simulator para la cual vas a instalar « Mexico City and Central Airports ». Si deseas instalarlo para ambas versiones, realiza la instalacion por separado, primero una y luego la otra cuando la primera haya finalizado.

Cuando hayas seleccionado el lenguaje preferido de instalacion, la pantalla de bienvenida sera mostrada con informacion importante y el acuerdo de licencia. Recuerda que debes aceptarlo para poder realizar la instalacion.

El programa de instalacion intentará localizar el directorio donde has instalado el Microsoft Flight Simulator. Si la ruta al directorio no puede ser localizada o si deseas instalarlo en otro lugar, deberas introducir la ruta de instalacion correcta manualmente. Para ello haz clic en el botón « Browse » o « Buscar » y navega hasta seleccionar la ruta correcta. Antes que el programa de instalacion comience la copia de los datos, veras toda la informacion relativa a los mismos.

El programa de instalacion copiara los archivos de « Aeropuerto de Mexico-Centro » en tu disco duro y registrara posteriormente el escenario en tu biblioteca de escenarios de FS. Una copia de seguridad del archivo Scenery.cfg sera realizada en caso de inconvenientes. (Scenery_CFG_Before_Mexico City and Central Airports_was_installed.cfg).

Desinstalacion de Mexico City and Central Airports

Podras desinstalar « Mexico City and Central Airports » cuando lo desees.

Para ello, debes hacerc clic en « Inicio » en la Barra de Tareas de Windows y luego en « Programas », « Panel de Control », « Agregar/ Suprimir programas ». Una lista con los programas instalados aparecera. Localiza « Fly Mex-Mexico City and Central Airports » y haz clic en él con el boton izquierdo del raton y presiona el boton «Agregar/suprimir». El programa de desinstalacion comenzara a remover los archivos de tu disco duro asi como los registros realizados en la Biblioteca de Escenarios.

Rendimiento

Para lograr el maximo de FPS con Microsoft Flight Simulator X, ten en cuenta que el rendimiento depende de: La carta grafica que poseas, la memoria RAM y el procesador.

Puedes ajustar los parametros del simulador de la siguiente manera:

Reduce el trafico AI entre un 30-50% para limitar la cantidad de aviones en pantalla.

Puedes ajustar la complejidad del escenario de Muy Denso, Denso o Normal para acelerar el simulador algo mas. Esto puede dar como resultado que algunos elementos no aparezcan en pantalla.

Informacion sobre Mexico City and Central Airports

Como seleccionar los aeropuertos:

Si quieres comenzar tu vuelo directamente en cualquiera de los aeropuertos del Centro de Mexico, introduce el codigo OACI del aeropuerto en el menu « Ir a Aeropuerto »:

Ciudad de México	MMMX
Guadalajara	MMGL
Toluca	MMTO
Acapulco	MMAA
Puerto Vallarta	MMPR
Ixtapa-Zihuatanejo	MMZH
Puebla	MMPB
Veracruz	MMVR
Tampico	MMTM
Atizapán (airfield)	MMJC
Colima	MMIA
Manzanillo	MMZO
Uruapán	MMPN
Morelia	MMMM
Guanajuato-León	MMLO
Querétaro Intercontinental	MMQI
Cuernavaca	MMCB

Sobre los aeropuertos de Mexico City and Central

Aeropuerto Internacional Benito Juarez de la Ciudad de Mexico

Sin duda alguna, el principal aeropuerto en numero de operaciones y volumen de pasajeros en México es el Aeropuerto Internacional Benito Juarez de la Ciudad de México. Este aeropuerto es considerado el principal aeropuerto de Latinoamérica por la cantidad de pasajeros que transitan a diario en él.

Es considerado uno de los aeropuertos mas antiguos del mundo (desde 1915) y la actual Terminal 1 (T1) esta construida sobre los terrenos en los que fue construida antiguamente la primera terminal de servicio civil del aeropuerto en 1928.

Recientemente el aeropuerto ha sufrido una serie de ampliaciones en los terminales y calles de rodaje. La nueva Terminal 2 (T2) es la sede de operaciones de Aeroméxico, Continental Airlines, Aeromar, Delta y LAN. La Terminal 1 (T1) ha sido ampliada y remodelada para asi aumentar las posiciones de estacionamiento disponibles, se han agregado nuevas calles de rodaje para agilizar el flujo de aeronaves y el cruce de las pistas paralelas, se ampliaron los márgenes de la pista 05R-23L y nuevas posiciones remotas estan en proyecto de habilitación.

Aeropuerto de Guadalajara

Guadalajara cuenta con el aeropuerto Internacional de Guadalajara « Miguel Hidalgo » el cual se encuentra ubicado a 15 Km de la ciudad. Este aeropuerto dispone de 2 pistas (10/28) y (02/20) y sirve principalmente a destinos nacionales en México y vuelos internacionales a Estados Unidos y Suramérica.

Aeropuerto Internacional de Toluca

El Aeropuerto Internacional Adolfo Lopez Mateos, mejor conocido como Internacional de Toluca se encuentra a 16 Km del centro de la ciudad de Toluca y maneja un volumen de trafico aereo considerable proveniente de Ciudad de México, aerolinas charters y aviacion de negocios, asi como vuelos hacia Estados Unidos. Este aeropuerto cuenta con una de las pistas mas largas del pais (4200 metros) y es la sede de las aerolinea mexicanas Interjet y Volaris. Es tambien el primer aeropuerto en México en contar con aproximaciones ILS CAT II/IIIA. Actualmente la administradora del Aeropuerto se encuentra en negociaciones para ampliar su oferta de vuelos con diversas aerolineas españolas, canadienses, estadounidenses y latinoamericanas.

Aeropuerto Internacional de Acapulco

El Aeropuerto Internacional General Juan Alvarez, mejor conocido como Internacional de Acapulco se encuentra localizado a 26 km de Acapulco, uno de los destinos turisticos mas importantes en México. Este aeropuerto dispone de 2 pistas de 3300 mts (10/28) y 1700 mts (06/24). Acapulco es el aeropuerto mas grande en la zona del Pacifico sur del pais. Hay vuelos diariamente desde Ciudad de México, asi como a otros destinos. El terminal forma parte de los 15 aeropuertos mas importantes de México en terminos de pasajeros y operaciones.

Aeropuerto Internacional de Puerto Vallarta

El Aeropuerto Internacional Gustavo Diaz Ordaz, o Internacional de Puerto Vallarta se encuentra localizado en la ciudad de Puerto Vallarta, en la costa del Océano Pacifico. Puerto Vallarta es uno de los destinos turisticos mas interesantes y visitados en México. El aeropuerto cuenta con una pista de 3100 mts de longitud (04/22) y debe su nombre al presidente Gustavo Diaz Ordaz.

Aeropuerto Internacional de Ixtapa-Zihuatanejo

El Aeropuerto Internacional de Ixtapa-Zihuatanejo se encuentra en el estado de Guerrero, también en la costa del Océano Pacífico. Recibe cada año a miles de turistas que visitan sus playas y hoteles. Ixtapa-Zihuatanejo es uno de los lugares turísticos más atractivos de México abarcando hermosas playas, decenas de hoteles, campos de golf, entre otros. Este aeropuerto está equipado con una pista de 2500 mts (08/26).

Aeropuerto Internacional de Puebla

El Aeropuerto Internacional de Puebla, conocido como Aeropuerto Hermanos Serdán se encuentra ubicado en la zona metropolitana de Puebla. Cuenta con una plataforma comercial con 3 posiciones de estacionamiento y un edificio terminal capaz de atender a 400 pasajeros por hora. Actualmente recibe vuelos domésticos y vuelos internacionales a Houston y Nueva York. Posee una pista de 3600 mts (17/35).

Aeropuerto Internacional de Veracruz

El Aeropuerto Internacional de Veracruz conocido como Aeropuerto General Heriberto Jara se encuentra localizado en la ciudad de Veracruz. Esta considerado como el 3ero de mayor Crecimiento del Pacifico Sur, despues de Cancun y Mérida. Puede recibir aeronaves de la capacidad del 757 y su terminal permite la recepcion de 4 aviones conectados directamente a la terminal y 6 mediante plataformas remotas. El puerto de Veracruz es uno de los mas importantes de todo el pais y es el lugar donde el conquistador Hernan Cortés pisó por primera vez el suelo mexicano. Tiene una larga tradición de musica y cafés y es bien conocida por su Carnaval.

Aeropuerto Internacional de Tampico

El Aeropuerto Internacional de Tampico esta enclavado en el area metropolitana de Tampico. A partir de este aeropuerto se realizo el primer vuelo comercial de México, teniendo como destino la ciudad capital: Ciudad de México. Este aeropuerto es el segundo de importancia en todo el noreste del pais detrás del aeropuerto de Monterrey.

Posee 3 pistas: 09/27, 18/36 y 13/31, esta ultima con una longitud de 2550 mts.

Aeropuerto de Colima

El Aeropuerto de Colima sirve a la ciudad del mismo nombre. Posee una pista de 2300 mts (07/25) con capacidad para recibir aviones de tipo Boeing 737.

Aeropuerto de Manzanillo

El Aeropuerto de Manzanillo, conocido como Playa de Oro, sirve a la ciudad de Manzanillo, y es un destino turístico conocido. Posee una pista de 2.193 metros (05/23).

Aeropuerto de Uruapan

El Aeropuerto Nacional de Uruapan es un aeropuerto ubicado dentro de la ciudad, construido estratégicamente en el centro del estado de Michoacán. Conecta a la región de la Meseta Purépecha con la de Tierra Caliente, hacia la costa del Pacífico. Posee una pista con 2400 mts de longitud (02/20) y puede recibir aviones del tipo A320 y 737.

Aeropuerto de Morelia

El Aeropuerto Internacional de Morelia, conocido como General Francisco Mujica es un aeropuerto ubicado en Morelia en el estado de Michoacán. Este aeropuerto está considerado como uno de los puntos importantes de conexión a Estados Unidos de la línea aérea Mexicana de Aviación. Dispone de una pista de 3400 mts (05/23) y de 9 posiciones de estacionamiento para aviones desde el ATR hasta el Boeing 757.

Aeropuerto Internacional de Guanajuato

El Aeropuerto Internacional de Guanajuato, conocido como Aeropuerto Internacional Del Bajío se encuentra localizado en Silao. Maneja el tráfico aéreo nacional e internacional de la ciudad de León y de la capital del estado, Guanajuato. Este aeropuerto dispone de una pista de 3499 mts (13R/31L) y es capaz de atender hasta 26 vuelos por hora.

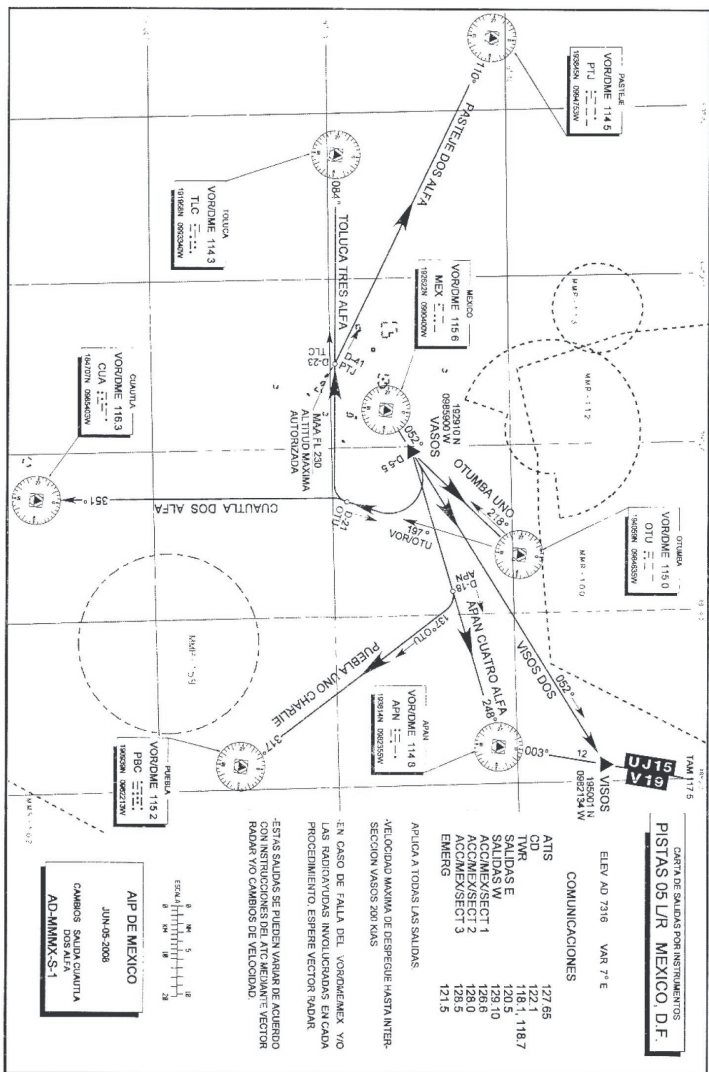
Aeropuerto Intercontinental de Queretaro

El Aeropuerto Intercontinental de Queretaro inicio sus operaciones en noviembre de 2004 sustituyendo al antiguo aeropuerto Ing. Fernando Espinosa Gutierrez. Cuenta con 18 posiciones comerciales de las cuales nueve poseen tomas directas de combustible. Su pista de 3500 mts de largo (09/27) le permiten recibir aviones como el 757 o Airbus 320.

Aeropuerto de Cuernavaca

El Aeropuerto de Cuernavaca, conocido como General Mariano Matamoros se encuentra localizado a 16 km de la ciudad de Cuernavaca en el estado de Morelos, dispone de 3 posiciones de estacionamiento y de una pista de 2.926 mts (02/20) capaz de acoger aviones de tipo Boeing 737.

DO NOT USE FOR REAL AIR NAVIGATION
NO SE USE PARA NAVEGACIÓN AÉREA REAL



DO NOT USE FOR REAL AIR NAVIGATION NO SE USE PARA NAVEGACIÓN AÉREA REAL

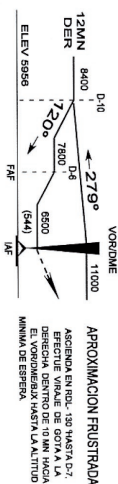
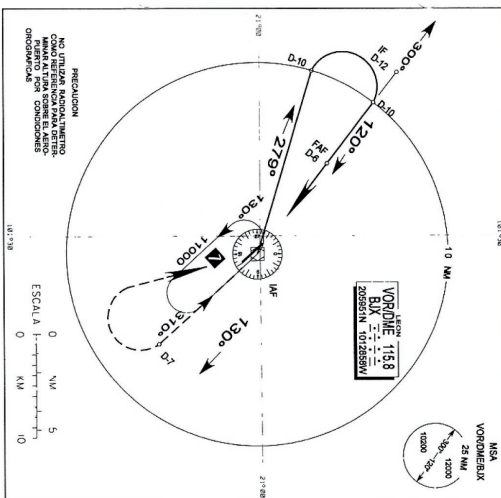
CARTA DE APROXIMACION
POR INSTRUMENTOS

ATIS 128.40
TVM 118.35
APP 118.00

ELEVAD 5595
VAR 8° E

VORIDME 1 PISTA 13

LEON, GTO.



CAT	MDA (M)	MDA (M)	CAT	MDA (M)
A	1	(1600 m)	A	6550 (604) - 1 (1600 m)
B	1	(1600 m)	B	6550 (604) - 1 (1600 m)
C	1 1/2	(2400 m)	C	6600 (644) - 1 3/4 (2800 m)
D	1 3/4	(2800 m)	D	6600 (644) - 2 (3200 m)

CAMBIO: - RDL

AGENCIA EN RDL - 180 NASTA 0.7
EFECTIVO VIENE DE 007A LA
DERECHA, DENTRO DE 10 NM HACIA
EL VORIDME/HASTA LA ALTUD
MINIMA DE ESPERA

CAT	MDA (M)	MDA (M)	CAT	MDA (M)
A	1	(1600 m)	A	6460 (504) - 1 (1600 m)
B	1	(1600 m)	B	6460 (504) - 1 (1600 m)
C	1 1/2	(2400 m)	C	6500 (644) - 1 3/4 (2800 m)
D	1 3/4	(2800 m)	D	6600 (644) - 2 (3200 m)

CAMBIO: - RDL

AGENCIA EN RDL - 180 NASTA 0.7
EFECTIVO VIENE DE 007A LA
DERECHA, DENTRO DE 10 NM HACIA
EL VORIDME/HASTA LA ALTUD
MINIMA DE ESPERA

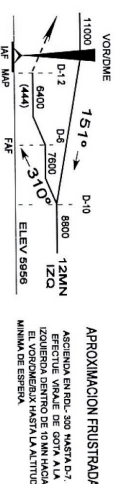
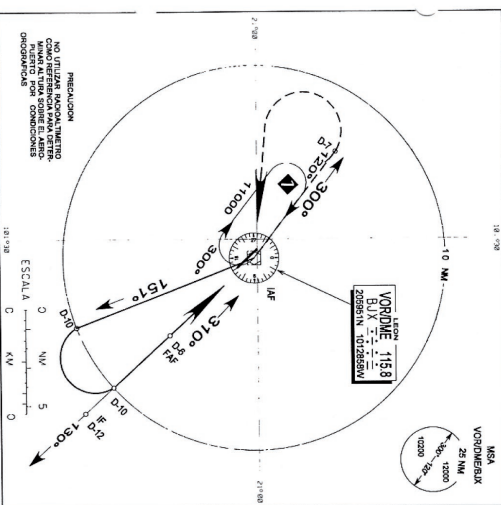
CARTA DE APROXIMACION
POR INSTRUMENTOS

ATIS 128.40
TVM 118.35
APP 118.00

ELEVAD 5595
VAR 8° E

VORIDME 1 PISTA 31

LEON, GTO.

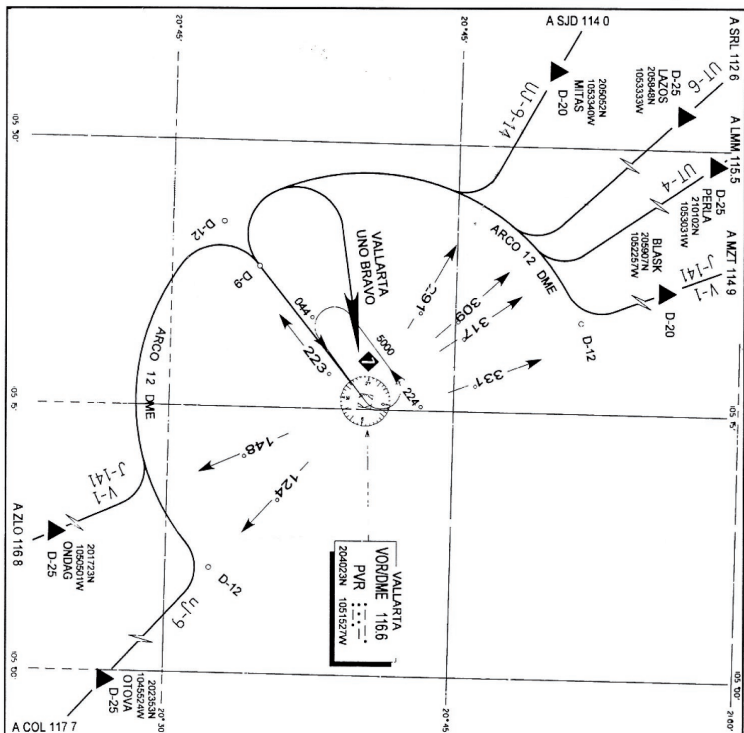


CAT	MDA (M)	MDA (M)	CAT	MDA (M)
A	1	(1600 m)	A	6460 (504) - 1 (1600 m)
B	1	(1600 m)	B	6460 (504) - 1 (1600 m)
C	1 1/2	(2400 m)	C	6500 (644) - 1 3/4 (2800 m)
D	1 3/4	(2800 m)	D	6600 (644) - 2 (3200 m)

CAMBIO: - RDL

AGENCIA EN RDL - 180 NASTA 0.7
EFECTIVO VIENE DE 007A LA
DERECHA, DENTRO DE 10 NM HACIA
EL VORIDME/HASTA LA ALTUD
MINIMA DE ESPERA

DO NOT USE FOR REAL AIR NAVIGATION
NO SE USE PARA NAVEGACIÓN AÉREA REAL



CARTA DE SALIDAS POR INSTRUMENTOS
PISTA 22
PUERTO VALLARTA

COMUNICACIONES

TWR 116.5
APP 119.0
121.3

ELEV AD 23 VAR 9° E

NOTA

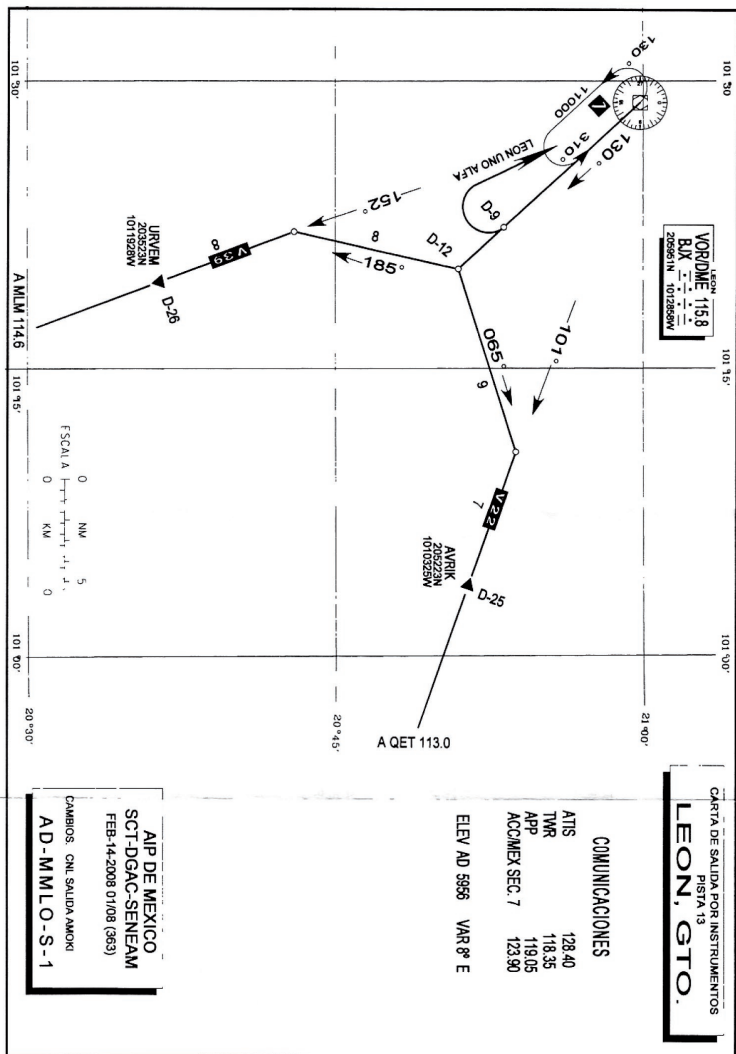
DESPUES DEL DESPEGUE, LAS
AERONAVES TURBORREACTORAS
NO DEBERAN EFECTUAR CAMBIOS
DE RUMBO DE MAS DE 20 GRADOS
ANTES DE ABANDONAR 15000 FT
EN ASCENSO

ESCA 1:100000

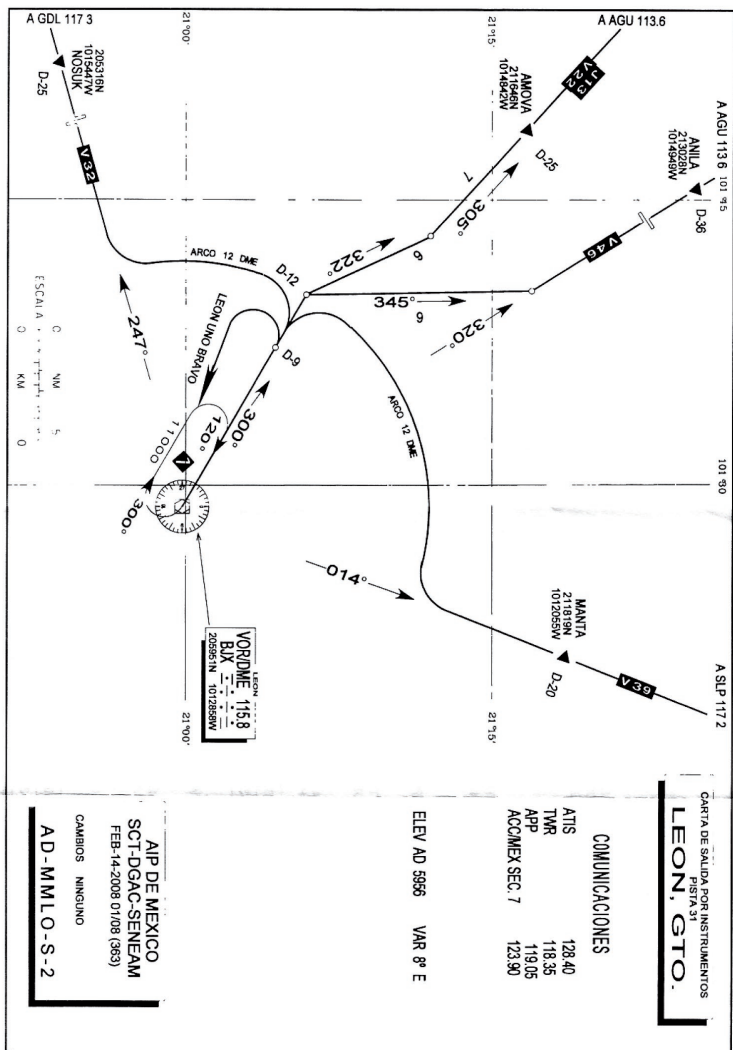
AIP DE MEXICO
SCT-DGAC-SENAM
FEB-14-2008 01/08 (363)
CAMBIOS NOTA

AD-MMP-R-S-3

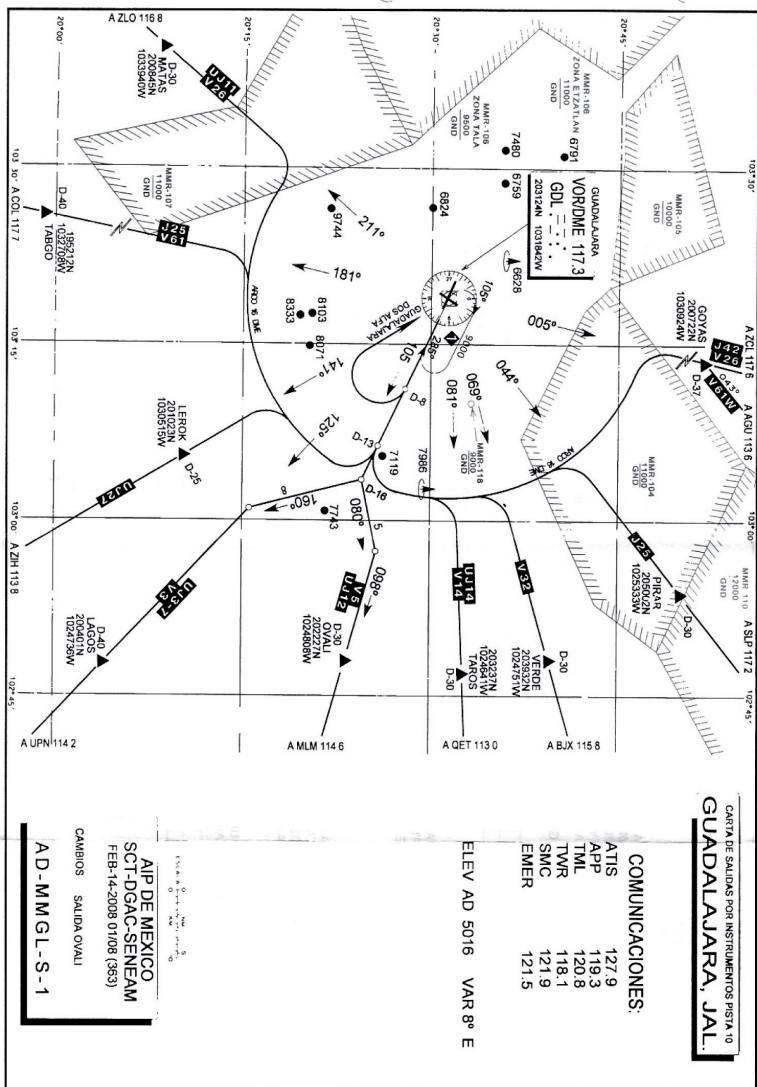
DO NOT USE FOR REAL AIR NAVIGATION
NO SE USE PARA NAVEGACIÓN AÉREA REAL



DO NOT USE FOR REAL AIR NAVIGATION
NO SE USE PARA NAVEGACIÓN AÉREA REAL

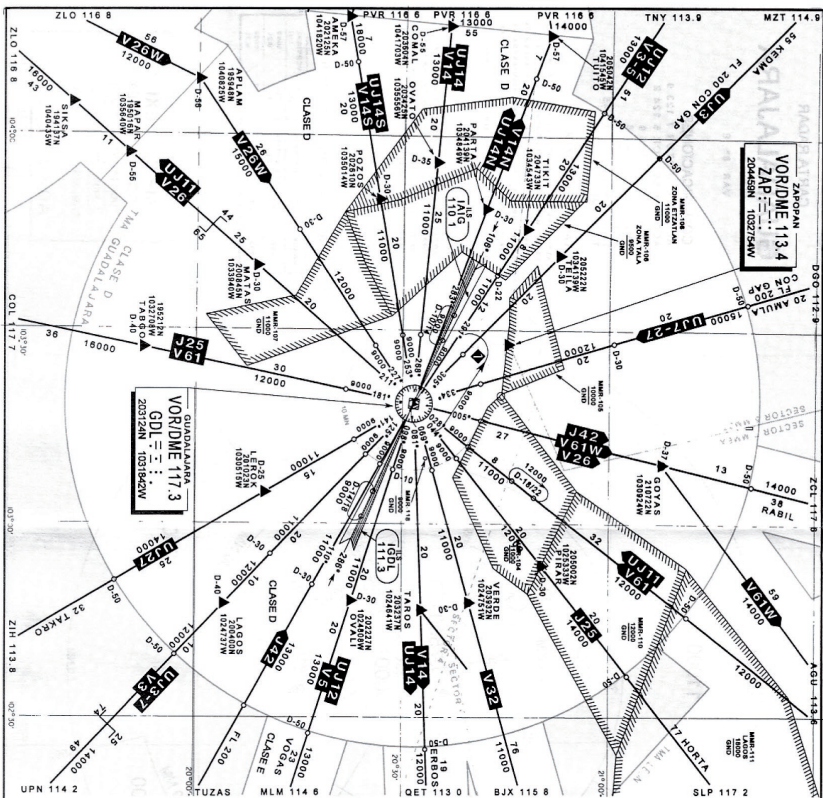


**DO NOT USE FOR REAL AIR NAVIGATION
NO SE USE PARA NAVEGACIÓN AÉREA REAL**



AD-MMGL-R-

DO NOT USE FOR REAL AIR NAVIGATION
NO SE USE PARA NAVEGACIÓN AÉREA REAL



AREA DE CONTROL TERMINAL
GUADALAJARA

VAR 8° E

COMUNICACIONES

ACC/MEX SECTOR 7 123.9
ACC/MEX SECTOR 5 124.2
ATIS 127.9
TML 120.6
APP 119.3
TWR/ZAP/MIL 118.45
TWR/GDL 118.1

NOTA

ALTITUDES MINIMAS MOS-
TRADAS SOBRE AEROVIAS
SOLO PARA APROXIMACION
AL VOR/DME/GDL

AIP DE MEXICO
SCT-DGAC-MEX

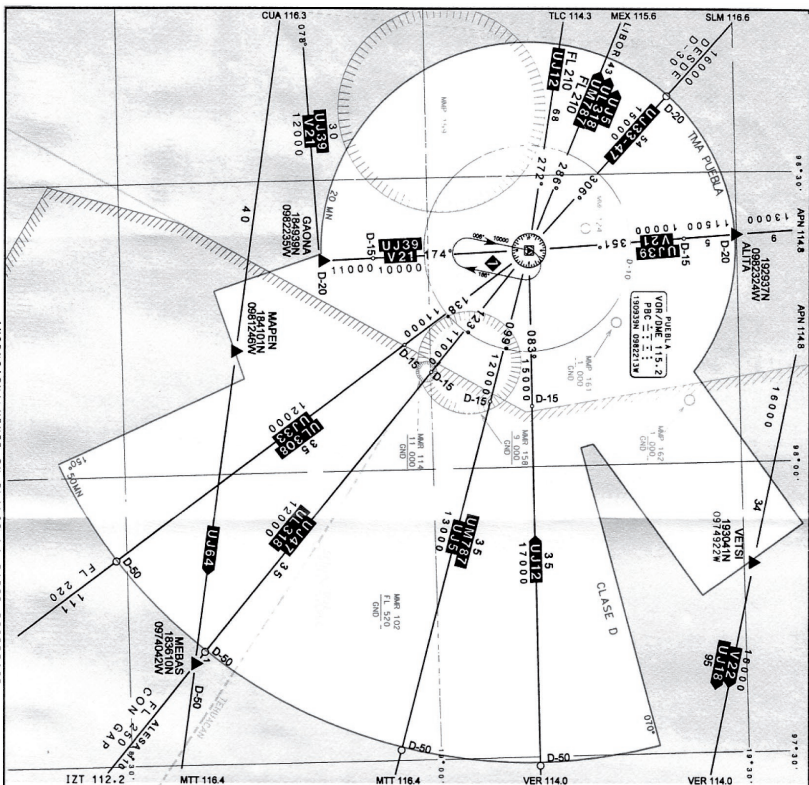
JUN-05-2008 03/08 (365)

EFFECTIVO JUL-03-08

CAMBIO OVARO, CNL UNSEK

AD-MMGL-TMA-1

INTENCIONALMENTE EN BLANCO LA PARTE POSTERIOR



PUEBLA

VAR 7° E

COMUNICACIONES

TVR/APP	11
SALIDAS/MEX	12
ACC/MEX/SECTOR 2	12
ACC/MEX/SECTOR 3	12

NOTA:

ALTITUDES MOSTRADAS EN AEROVIAS
SOLO PARA DESCENDER HACIA EL
VOR/DME/PBC

RESTRICCIÓN DE VELOCIDAD	
MÁXIMAS	LÍMITE HORIZONTAL
250	EN TODA LA REPÚBLICA
200	DE VOZ/COME PBC
	LÍMITE VERTICAL
	1ª ETAPA / SUPERFICIE
	GND / ALTITUD
	ELEV / 10500
	AP / ALTITUD

CORREDOR VFR

LIMITE LATERAL 2 MN
LIMITE VERTICAL. 10000 AMSL

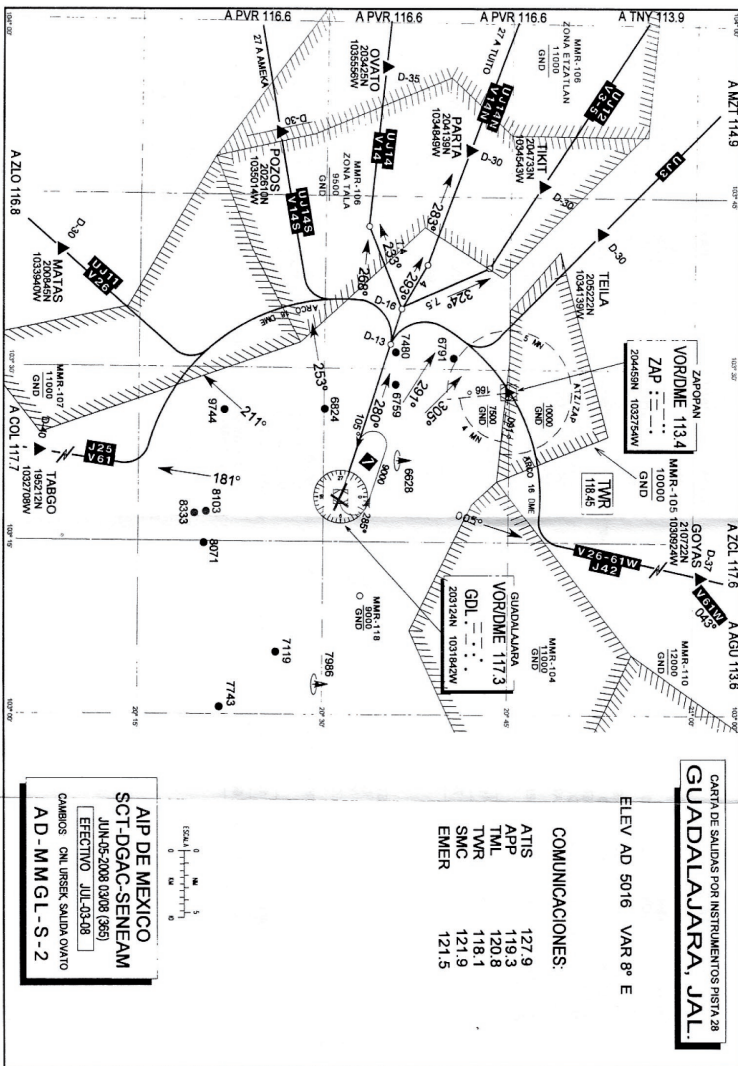
PBC-CHOLULA- SAN FRANCISCO TOTIMEHUACAN
SANTA CRUZ HUITZILTEPEC-TEHUACAN

AIP DE MEXICO
SCT-DGAC-SENEAM
JUN-05-2008 03/08 (365)

CAMBIOS NOTA Y SENTIDOS AWY

AD-MMPB TMA-1

DO NOT USE FOR REAL AIR NAVIGATION
NO SE USE PARA NAVEGACIÓN AÉREA REAL



DO NOT USE FOR REAL AIR NAVIGATION
NO SE USE PARA NAVEGACIÓN AÉREA REAL

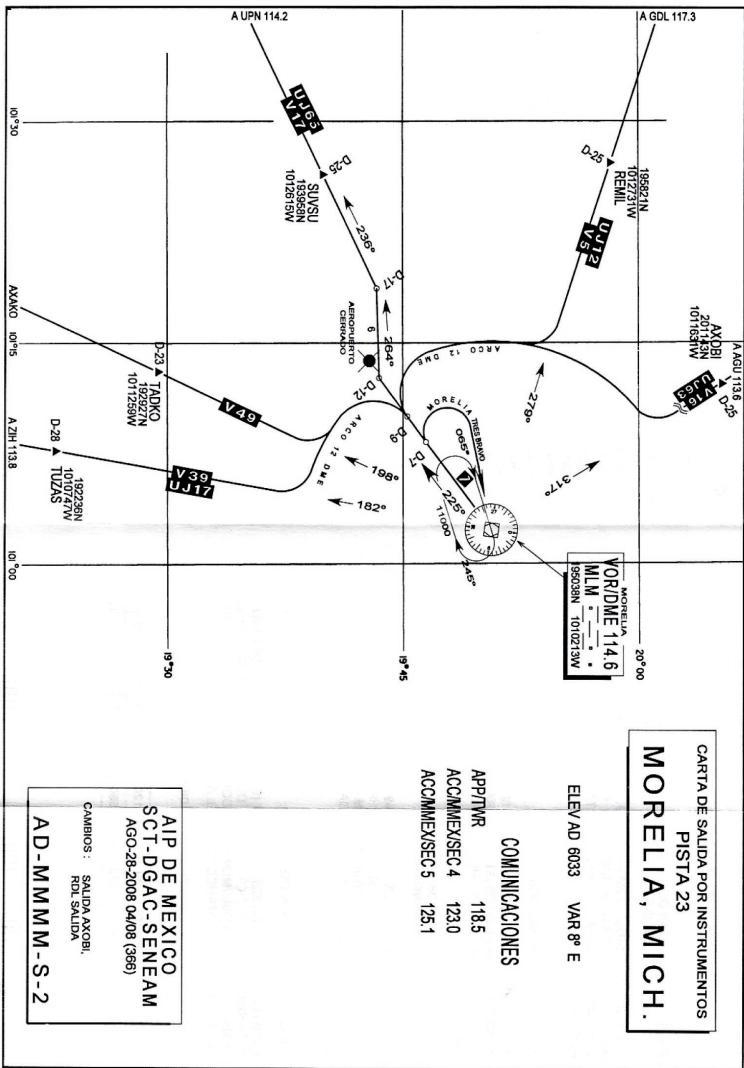
CARTA DE SALIDA POR INSTRUMENTOS
PISTA 23
MORELIA, MICH.

ELEV/AD 6033 VAR 8° E

COMUNICACIONES

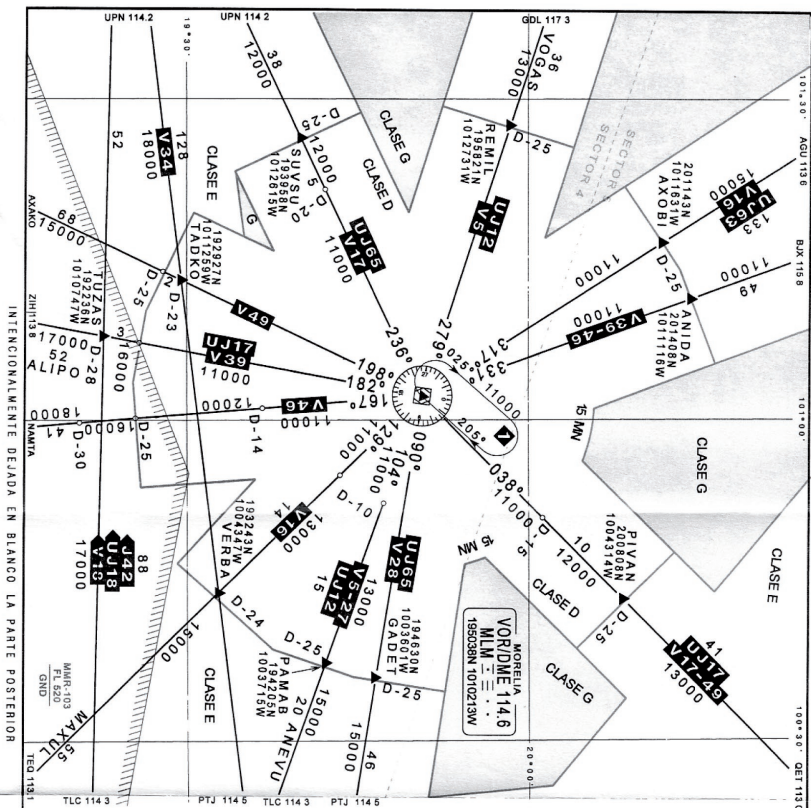
APPTWR 118.5
ACCMME/SEC 4 123.0
ACCMME/SEC 5 125.1

AIP DE MEXICO
SCT-DGAC-SENEAM
AGO-28-2008 04/08 (366)
CAMBIOS : SALIDA AXOB, ROL SALIDA
AD-MMMM-S-2



AD-MMM-S-1

DO NOT USE FOR REAL AIR NAVIGATION
NO SE USE PARA NAVEGACIÓN AÉREA REAL



AREA DE CONTROL TERMINAL
MORELIA

COMUNICACIONES
AC/COMM/SEC 5 125.1
AC/COMM/SEC 4 123.0
AP/FTRW 118.5

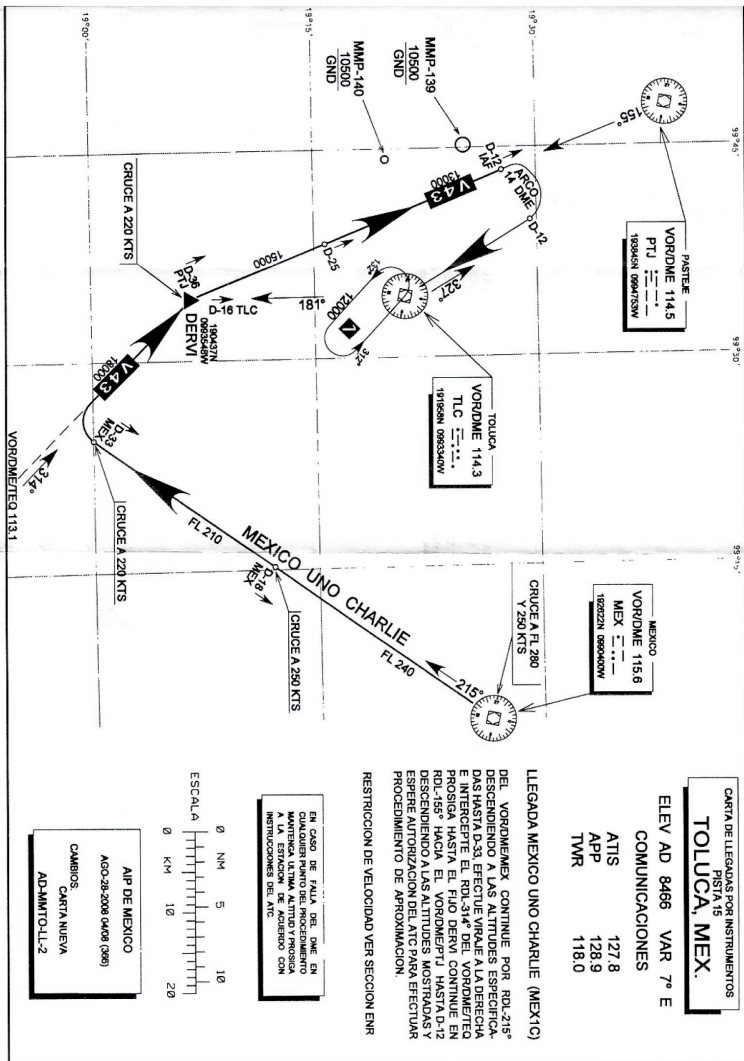
RESTRICCIONES DE VELOCIDAD

MAXIMA	VELOCIDAD	VELOCIDAD	VELOCIDAD	VELOCIDAD	VELOCIDAD
200	100	100	100	100	100
200	100	100	100	100	100

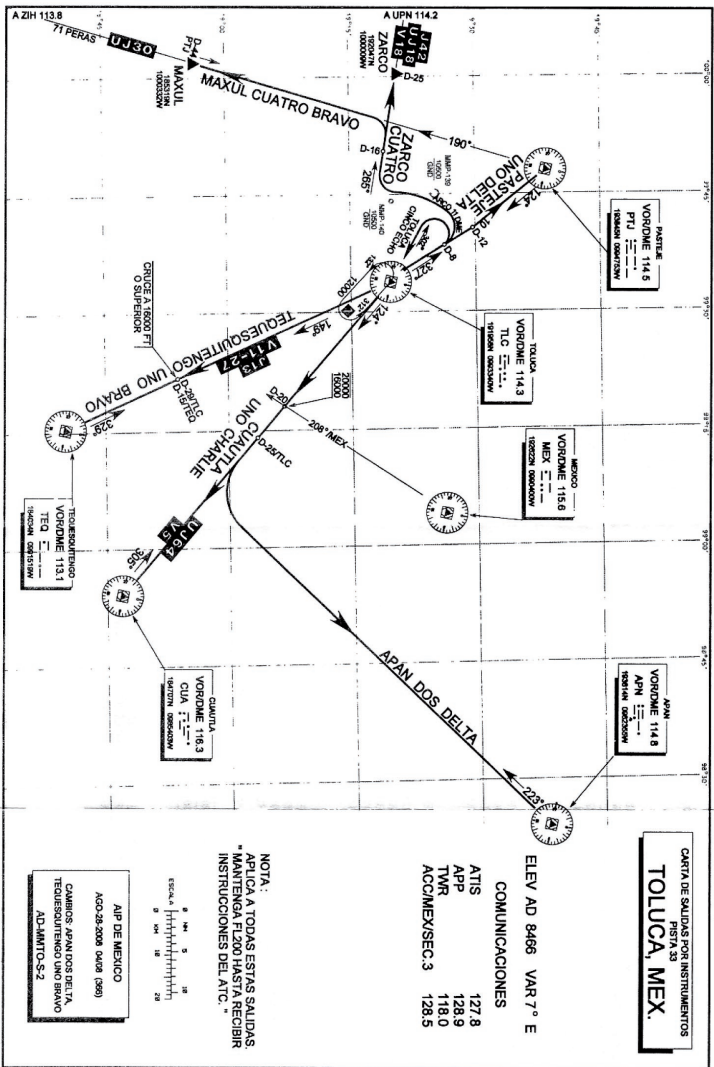
AP DE MEXICO
SCT-DGAC-SENEM
A00-28-2008 (MEX 1985)
CAMBIOS
AVY V-16, UJ35
AD-MMM-MWA-1

INTENCIONALMENTE DEJADA EN BLANCO LA PARTE POSTERIOR

DO NOT USE FOR REAL AIR NAVIGATION
NO SE USE PARA NAVEGACIÓN AÉREA REAL



DO NOT USE FOR REAL AIR NAVIGATION
NO SE USE PARA NAVEGACIÓN AÉREA REAL



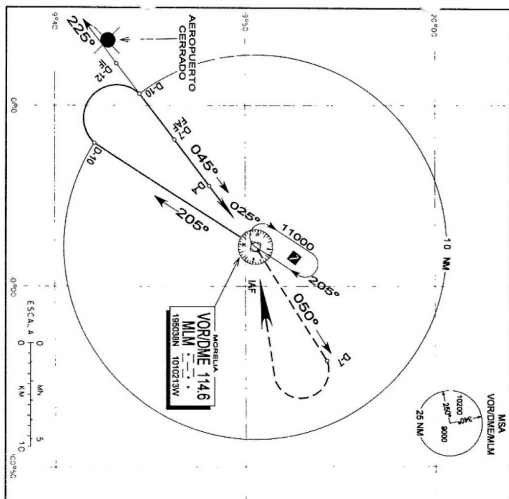
DO NOT USE FOR REAL AIR NAVIGATION NO SE USE PARA NAVEGACIÓN AÉREA REAL

CARTA DE APROXIMACION
CON INSTRUMENTOS

TYWMAFP 114.6

ELEV AD 6033
VAR 2° E

MORELIA, MICH.
VORONDE 1 PISTA 05

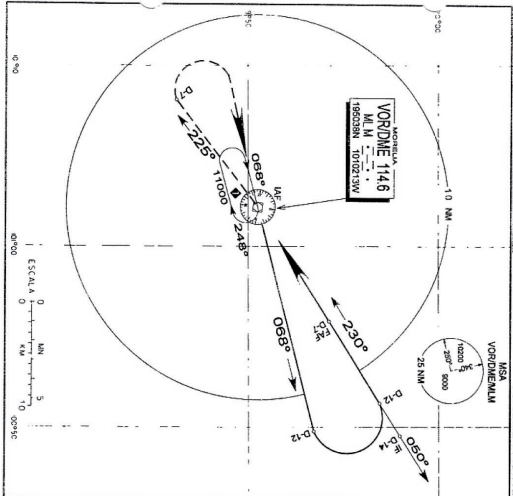


CARTA DE APROXIMACION
CON INSTRUMENTOS

TYWMAFP 114.6

ELEV AD 6033
VAR 2° E

MORELIA, MICH.
VORONDE 1 PISTA 23



CAMBIOS RDL A

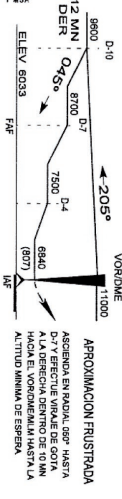
CAT	DIRECTO PISTA 05	CAT	CIRCULANDO
A	1 (1600m)	A	6900 (867) - 1 (1600m)
B	1 1/4 (2000m)	B	6900 (867) - 1 1/4 (2000m)
C	2 1/4 (3600m)	C	7140 (1107) - 3 (4800m)
D	2 1/2 (4000m)	D	

AGO-28-2008 0408 (389)

SCT-DGAC-SENEAM

AD-MMM-MV-D-1

Y MSA



CAMBIOS RDL VTC

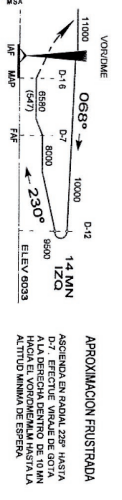
CAT	DIRECTO PISTA 23	CAT	CIRCULANDO
A	1 (1600m)	A	6900 (867) - 1 (1600m)
B	1 1/4 (2400m)	B	6900 (867) - 1 1/4 (2000m)
C	2 1/4 (2800m)	C	7140 (1107) - 3 (4800m)
D	1 3/4 (2800m)	D	

AGO-28-2008 0408 (389)

SCT-DGAC-SENEAM

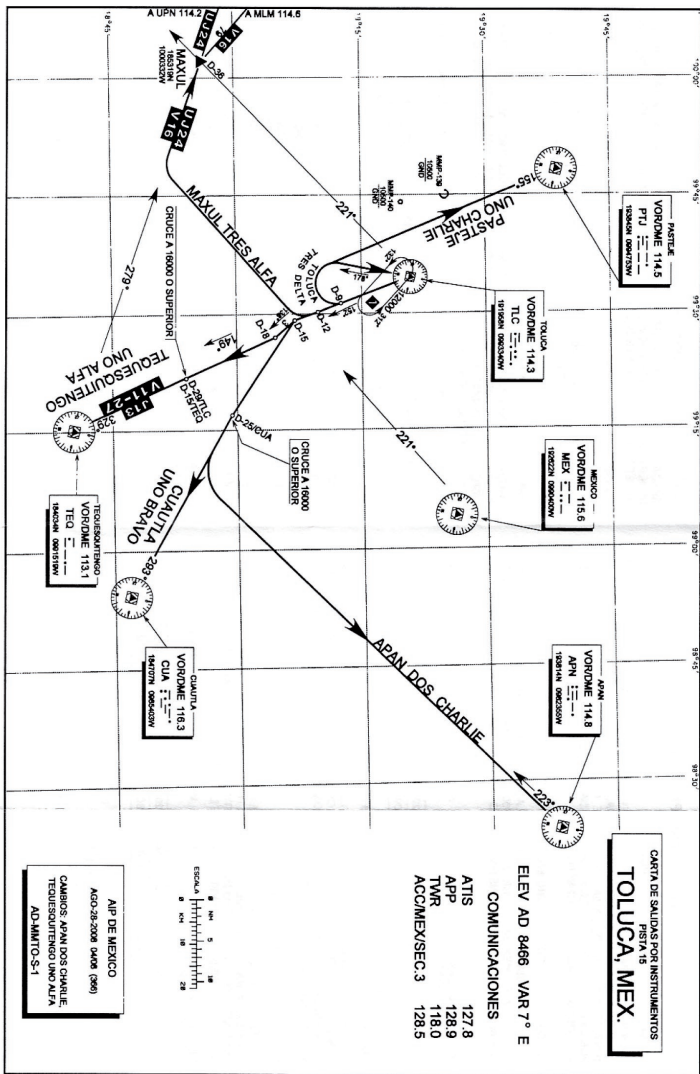
AD-MMM-MV-D-3

Y MSA

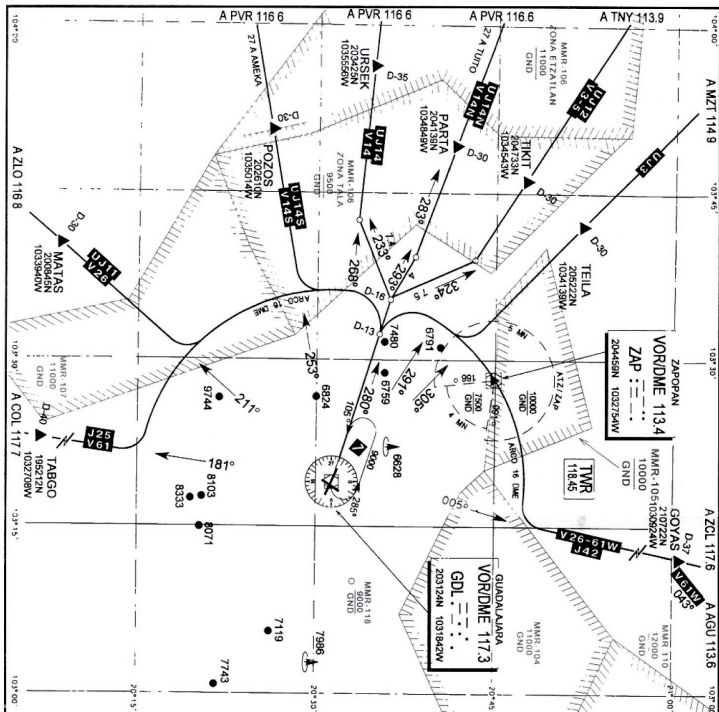


AD-MMGL-VD-3

DO NOT USE FOR REAL AIR NAVIGATION
NO SE USE PARA NAVEGACIÓN AÉREA REAL



DO NOT USE FOR REAL AIR NAVIGATION
NO SE USE PARA NAVEGACIÓN AÉREA REAL



CARTA DE SALIDAS POR INSTRUMENTOS PISTA 28
GUADALAJARA, JAL.

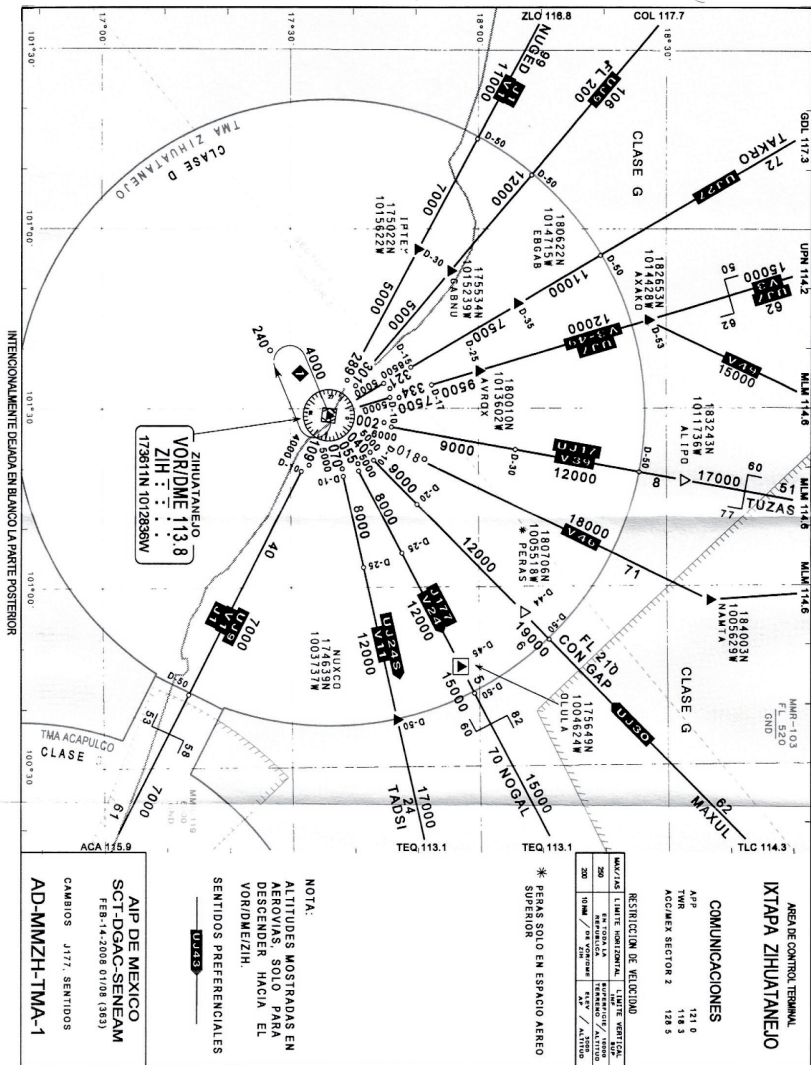
COMUNICACIONES:

ATIS	127.9
APP	119.3
TML	120.8
TWR	118.1
SMC	121.9
EMER	121.5

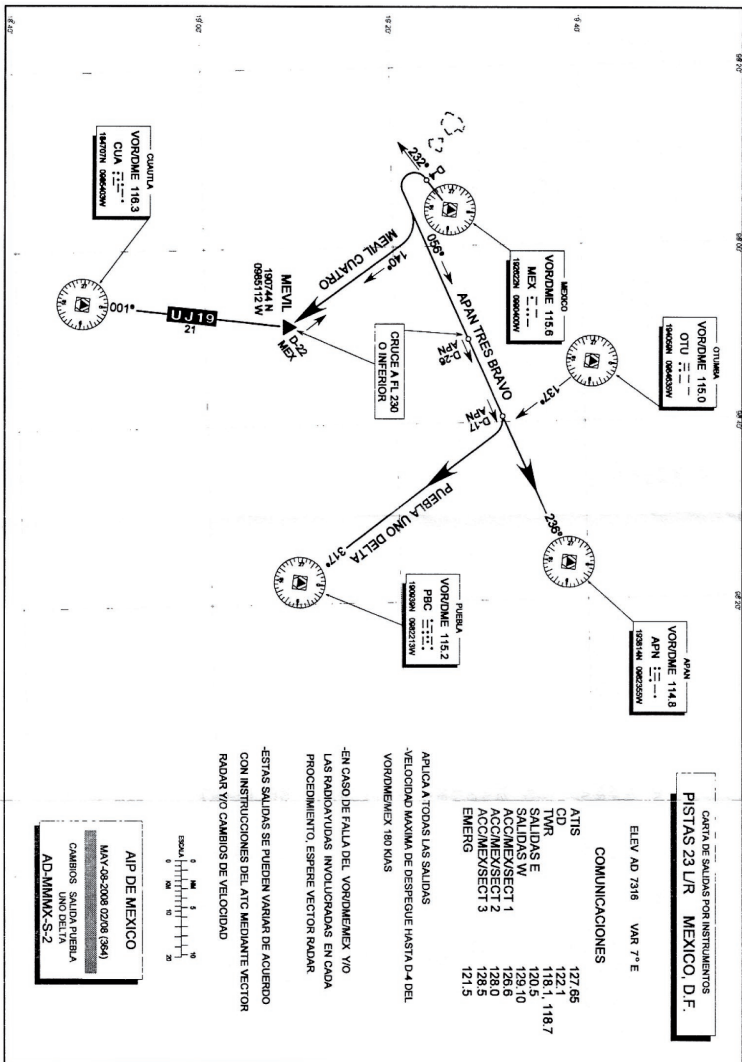
ELEV AD 5016 VAR 8° E

AIP DE MEXICO
SCT-DGAC-SENAM
FEB-14-2008 01/08 (383)
CAMBIO: SALIDA URSEK
AD-MMGL-S-2

DO NOT USE FOR REAL AIR NAVIGATION
NO SE USE PARA NAVEGACIÓN AÉREA REAL



DO NOT USE FOR REAL AIR NAVIGATION NO SE USE PARA NAVEGACIÓN AÉREA REAL



LEON/AGUASCALIENTES

CARTA DE AREA DE CONTROL TERMINAL

COMUNICACIONES

ATIS	128.40
TWR	118.35
APP	119.05
ACC/MEX SEC. 7	123.9

RESTRICCION DE VELOCIDAD

	LIMITE HORIZONTAL	LIMITE VERTICAL INTERIOR / SUPERFICIE
MAXIAS		
250	30 MM / DE VORIDRE B.X	G.M.D. / S.A.T.A INCISOR 10189
200	10 MM / DE VORIDRE B.X	G.M.D. / ALTITUD

NOTA
ALTITUDES MOSTRADAS EN AEROVÍAS
SOLO PARA DESCENDER HACIA EL
VOR/DME/BJX Y VOR/DME/AGU

AIP DE MEXICO
SCT-DGAC-SENEAM
AGO-28-2008 04/08 (366)

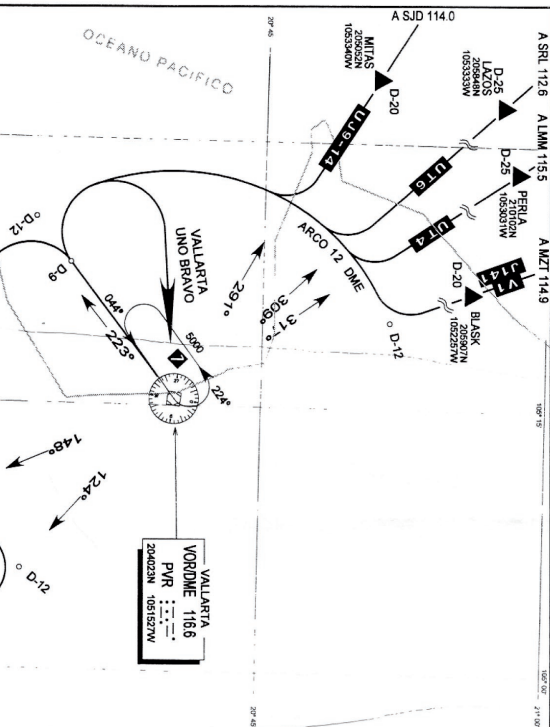
CAMBIOS NINGUNO

AD-MMLO-TMA-1

**CARTA DE SALIDAS POR INSTRUMENTOS
PISTA 22
PUERTO VALLARTA**

COMUNICACIONES

TWR	118.5
APp	119.0
	121.3



AIP DE MEXICO
SCT-DGAC-SENEAM
JUN-05-2008 03:08 (365)
EFFECTIVO JUL-03-08
CAMBIOS : CNL N O T A
AD-MMP R-S-3

CARTA DE SALIDAS POR INSTRUMENTOS PISTAS 05 LR MEXICO, D.F.

ELEV AD 7316 VAR 7° E

COMUNICACIONES

ATIS	127.65
CD	122.1
UNR	118.1, 118.7
SALIDAS E	120.50
SALIDAS W	120.30
ACCME/SECT 1	126.6
ACCME/SECT 2	128.0
ACCME/SECT 3	126.5
EMERG	121.5

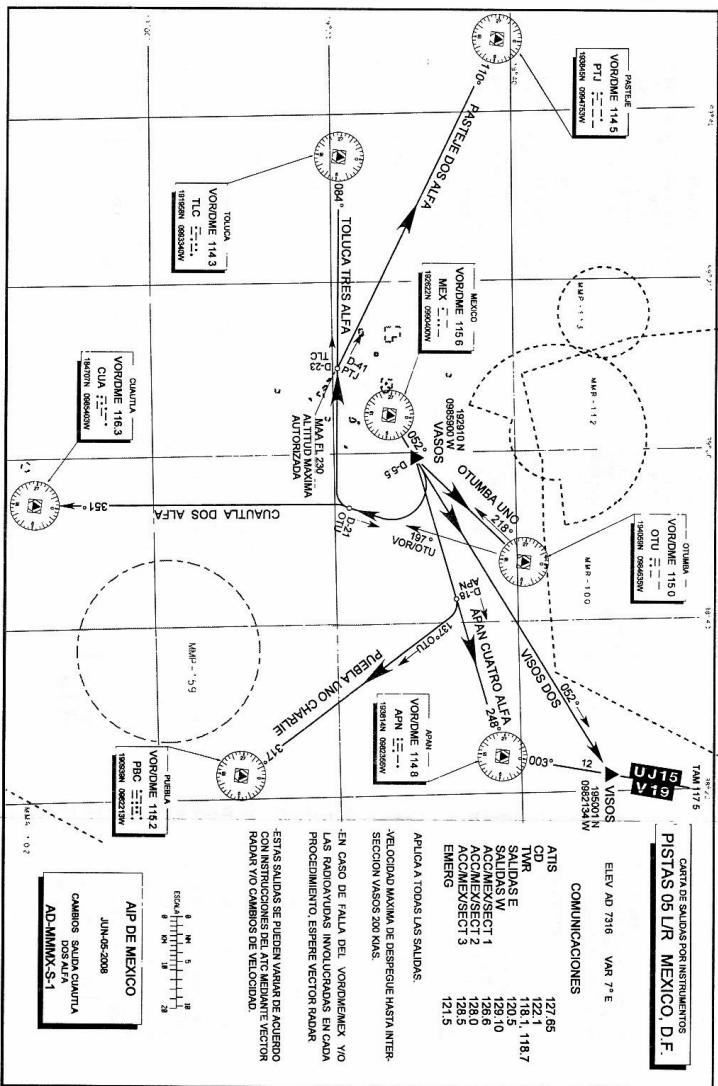
APLICA A TODAS LAS SALIDAS.

-VELOCIDAD MAXIMA DE DESPEGUE HASTA INTER-SECCION VASOS 200 KIAS.

-EN CASO DE FALTA DEL VORGENEX Y/O LAS RADIOVIDAS INVOLUCRADAS EN CADA PROCEDIMIENTO, ESPERE VECTOR RADAR.

-ESTAS SALIDAS SE PUEDEN VARIAR DE ACUERDO CON INSTRUCCIONES DEL ATIS MEDIANTE VECTOR RADAR Y/O CAMBIOS DE VELOCIDAD.

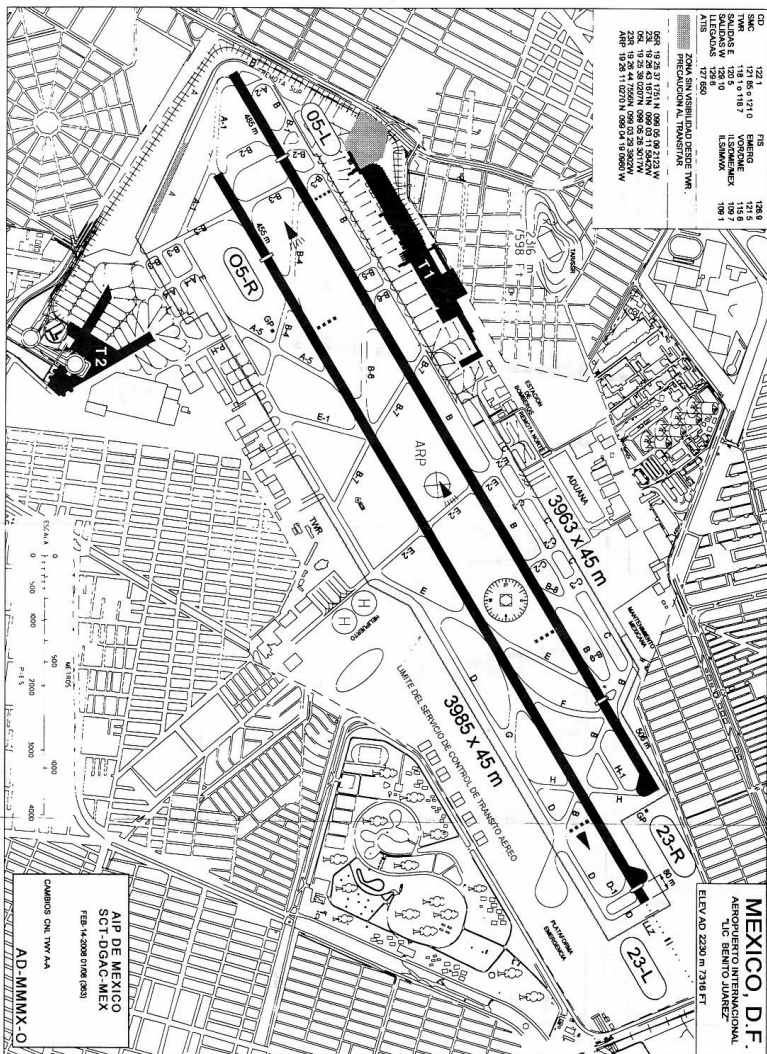
AIP DE MEXICO
JUN-05-2008
CAMBIOS SALIDA CUAUTLA DOS ALFA
AD-MMMX-S-1



CD 122.1 FIS 126.6
 TWM 1719.0 VOROM 119.8
 SALDRE 120.5 LUSOMEX 109.7
 LLEODAS 129.8
 A15 127.600

ZONA SIN VERIFICADO DESE TWM.

066 19 25 171.1 N 009 00 21.23 W
 066 19 25 171.1 N 009 00 21.23 W
 066 19 25 171.1 N 009 00 21.23 W
 066 19 25 171.1 N 009 00 21.23 W
 066 19 25 171.1 N 009 00 21.23 W



MEXICO, D.F.
 AERODROMO INTERNACIONAL
 T1C BENITO JUAREZ

ELEV AD 2230 m 7316 FT

AIP DE MEXICO
 SCT-DGAC-MEX
 FEB 14-2008 0106 (030)

CHANGOS CIL TWY AA
 AD-MMMX-O

TOLUCA, MEX.

ELEV AD 8466 VAR 7° E

COMUNICACIONES

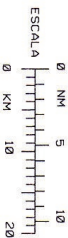
ATIS 127.8

TMR 118.0

LLEGADAS: LIMBO DOS (LIMBO2)
PASTEJE UNO (PTJ1)

DEL F10 CORRESPONDIENTE INTERCEPT
EL RD. -155° DEL VORDME/PTJ Y MANTENGA
15000 FT HASTA D-34 DEL VORDME/PTJ Y
Y ESERERE AUTORIZACION PARA EFECTUAR
PROCEDIMIENTO DE APROXIMACION A
PISTA ASIGNADA.

RESTRICCION DE VELOCIDAD VER SECCION ENR



AIP DE MEXICO
AGO-28-2008 04/03 (365)
CAMBIOS:
DETALLES MENORES
AD-MNTOLL-4

